



UNIVERSIDADE
FERNANDO
PESSOA

O uso da Língua Gestual Portuguesa na RTP, o canal de televisão pública de Portugal

[The use of Portuguese Sign Language on RTP, Portugal's public television channel]

Projeto de Graduação

[Licenciatura em Ciências da comunicação - 1º Ciclo]

Catarina da Silva Pais

Orientador:

Prof. Doutora Ana Gabriela Nogueira

Setembro 2025

O uso da Língua Gestual Portuguesa na RTP, o canal de televisão pública de Portugal

[The use of Portuguese Sign Language on RTP, Portugal's public television channel]

Projeto de Graduação

[Licenciatura em Ciências das Comunicação - 1º Ciclo]

Catarina da Silva Pais

Orientador:

Prof. Doutora Ana Gabriela Nogueira

Setembro 2025

Catarina da Silva Pais

Uso da Linguagem gestual Portuguesa na RTP, o canal de televisão pública de Portugal

Projeto de Graduação apresentado à Universidade Fernando Pessoa como parte
dos requisitos para obtenção da Licenciatura em Ciências da Comunicação,
sob orientação da Prof. Doutora Ana Gabriela Nogueira.

Dedicatória

Dedico este projeto de graduação aos meus familiares, pais, avós e André, por me darem sempre a motivação necessária para não desistir e tentar sempre. Foram eles que me acalmaram e deram certezas nos meus momentos de dúvida, sem este apoio incansável, a minha chegada até aqui teria sido menos tranquila e segura.

Aos meus amigos e colegas de curso, por tornarem a universidade num lugar bonito aos meus olhos. O fiel companheirismo e entreaajuda que me fizeram sentir sempre foi muito valioso. E por fim, a mim mesma, por tentar sempre, mesmo nervosa e reticente, acreditei e acredito que no fim dá sempre tudo certo.

Agradecimentos

A concretização deste projeto marca a chegada ao fim de uma etapa importante na minha vida acadêmica e pessoal. Quero agradecer a todos que de alguma maneira se encontraram comigo neste percurso e contribuíram com algo positivo.

À Universidade Fernando Pessoa, que se tornou casa. Pelos ensinamentos, oportunidades e entajuda ao longo do curso. Um agradecimento especial à minha orientadora Professora Doutora Ana Gabriela, pela abertura, acompanhamento e pelas orientações durante todo este processo, sendo que o nosso contato foi iniciado nas aulas de Laboratório de Rádio, depois no Estágio e agora na orientação do Projeto de Graduação.

Aos meus amigos, que se fizeram sempre sentir presentes, mesmo nas fases mais atribuladas de cansaço, e por me escolheram também como um dos vossos apoios. Juntos fizemos com que estes três anos passassem a voar, espero alcançar mais conquistas do vosso lado.

Por fim, a minha família, que me dá colo, e a confiança necessária para não parar. Foram extremamente necessários para o meu bem-estar a todos os níveis, logo este trabalho não é só meu, mas sim de nós.

Resumo

Este projeto procura analisar a presença da Língua Gestual Portuguesa no canal de serviço público português, a RTP. Para conseguir fazer uma pesquisa bem fundamentada, o estudo expandiu-se pela RTP1, RTP2 e RTP3.

Inicialmente foi feito um enquadramento histórico da LGP em Portugal, contextualizando a evolução da mesma, passando à apresentação da RTP, referindo como foi criada, o seu objetivo, as normas pelas quais se regula, entre outros aspetos.

Depois surge o conceito de Media de Serviço Público onde é importante relacionar o mesmo com a empresa Rádio e Televisão de Portugal para medir se a mesma cumpre ou não os requisitos.

Descrever de que forma a RTP enquadra atualmente a LGP na sua programação e, para terminar, no Estudo de Caso, procedeu -se à análise detalhada da presença desta língua nos três canais. O Processo iniciou-se por acompanhar uma semana completa de programação em cada canal individualmente para conseguir então criar tabelas e gráficos com valores reais que espelham a presença ou ausência desta acessibilidade nos serviços de média em questão.

Além disso, o trabalho ressalta a importância e a necessidade de atenção que a Língua Gestual Portuguesa ainda precisa, principalmente em conteúdos audiovisuais. Conclui-se que a RTP tem o dever não só de divulgar conteúdos, mas também de alavancar a inclusão social.

Palavras-chave:

RTP, Língua Gestual Portuguesa, acessibilidade, inclusão, conteúdos audiovisuais, Serviço Público.

Abstract

This project seeks to analyse the presence of Portuguese Sign Language on the Portuguese public service channel, RTP. In order to conduct a well-founded study, the research was expanded to include RTP1, RTP2, and RTP3.

Initially, a historical overview of LGP in Portugal was provided, contextualizing its evolution, followed by a presentation of RTP, referring to how it was created, its purpose, the rules by which it is regulated, among other aspects.

Next, the concept of Public Service Media is introduced, which is important to relate to the company Rádio e Televisão de Portugal in order to assess whether or not it meets the requirements.

It describes how RTP currently incorporates LGP into its programming and, finally, in the Case Study, a detailed analysis of the presence of this language on the three channels was carried out. The process began by monitoring a full week of programming on each channel individually in order to create tables and graphs with real values that reflect the presence or absence of this accessibility in the media services in question.

In addition, the work highlights the importance and need for attention that Portuguese Sign Language still requires, especially in audiovisual content. It concludes that RTP has a duty not only to disseminate content but also to leverage social inclusion

Keywords:

RTP, Portuguese Sign Language, accessibility, inclusion, audiovisual content, Public Service.

Índice Geral

1. Introdução	1
2. Enquadramento Histórico da Língua Gestual Portuguesa	3
2.1. Missão da RTP enquanto Media de Serviço Público	7
2.2 Integração da LGP na RTP	11
3. Análise da Presença da Língua Gestual no canal de televisão pública- RTP	15
3.1 Metodologia	15
3.2 Estudo de Caso	17
4. Conclusão: Impacto da Língua Gestual na inclusão Social	23
Referências Bibliográficas	27
Anexos	29

Índice de Figuras

Figura 1: Alfabeto Manual, Website Portal das Vozes	1
Figura 2: Logotipo da RTP , SOPA Images	7
Figura 3 :Página com adaptação LGP, Website da RTP	12
Figura 4: Página com adaptação LGP, Website da RTP	12

Índice de Gráficos

Gráfico 1: <i>Percentagem de programas com LGP na RTP1</i>	19
Gráfico 2: <i>Percentagem de programas com LGP por áreas de conteúdos na RTP1</i>	19
Gráfico 3: <i>Percentagem de programas com LGP na RTP2</i>	20
Gráfico 4: <i>Percentagem de programas com LGP por áreas de conteúdos na RTP2</i>	20
Gráfico 5: <i>Percentagem de programas com LGP na RTP3</i>	20
Gráfico 6: <i>Percentagem de programas com LGP por áreas de conteúdos na RTP3</i>	20
Gráfico 7: <i>percentagem de programas com LGP por área de conteúdo entre canais da RTP</i>	21

1 - Introdução

Para mim, a língua gestual corresponde à minha voz, os meus olhos são os meus ouvidos. Sinceramente, não me falta nada. É a sociedade que me torna deficiente, que me torna dependente daqueles que ouvem...

Emmanuelle Laborit (O Grito da Gaivota, 1994)

A perceção de que todos possuem o direito fundamental de acesso à informação e ao entretenimento pode estar distante da realidade. O presente trabalho tem como ponto de partida esta questão. Neste contexto, a televisão assume o papel preponderante, sendo reconhecida como o meio de comunicação mais acessível à comunidade surda em Portugal devido à sua componente visual.

Desde a revisão da Constituição da República portuguesa em 1997, a Língua Gestual Portuguesa é reconhecida como um direito que o Estado deve proteger e promover, sendo uma expressão cultural e um instrumento de acesso à educação e igualdade de oportunidades. Este estatuto está presente na alínea h do n.º do artigo 74º da CRP, que afirma que cabe ao estado “*Proteger e valorizar a língua gestual portuguesa, enquanto a expressão cultural e instrumento de acesso à educação e da igualdade de oportunidade*”.

Em Portugal é assinalado o Dia Nacional da Língua Gestual Portuguesa, a 15 de novembro. No site Portal Vezes é indicado que “Em Portugal há 30 mil pessoas surdas que se comunicam através de LGP”, além de uma comunidade mais ampla de familiares, amigos e profissionais que também se comunicam nesta língua. Porém, nem toda a sociedade conhece a cultura surda e/ou reconhece a LGP como Língua natural, apesar do estatuto atribuído (Silva, 2013, p.2).

Esta Língua é constituída por movimentos das mãos, expressões faciais e corporais e é recebida visualmente, proporcionando uma interação única e enriquecedora entre os seus utilizadores. Mais do que uma Língua, a LGP constitui um veículo cultural e social essencial para a sua comunidade, promovendo a inclusão e facilitando significativamente

O uso da Língua Gestual Portuguesa na RTP, o canal de televisão pública de Portugal.

o acesso à informação, o que se traduz numa melhoria da qualidade de vida de quem a utiliza. Com o crescente compromisso da sociedade portuguesa e das suas instituições em garantir o pleno acesso aos direitos, a presença da LGP nos meios de comunicação, e em particular na televisão, transformou-se num sinal significativo de que a inclusão está a ocorrer, ainda que lentamente.

Neste sentido, o foco deste projeto é averiguar a forma como a Língua Gestual Portuguesa é integrada e retratada no canal de televisão pública portuguesa, a RTP. A análise focar-se-á nos programas que incorporam intérpretes de língua gestual. Para além disso, pretende-se compreender o impacto social desta representação, as normas legais que orientam a utilização de LGP e os desafios que a comunidade surda ainda enfrenta no acesso à programação televisiva.

2- Enquadramento Histórico da Língua Gestual Portuguesa

A língua gestual Portuguesa possui uma trajetória marcada por desafios e conquistas no que diz respeito à integração social e à mediação com diferentes públicos. É reconhecida como uma língua natural e viva, pertence à comunidade surda e é caracterizada por ser visuo-espacial e manuo-visual na sua forma de comunicação. Tal como qualquer outra língua, possui uma estrutura gramatical própria, parâmetros linguísticos específicos, um léxico riquíssimo e uma variedade linguística considerável, incluindo diversos dialetos¹.

A LGP está em constante evolução, bordá-la numa perspetiva diacrônica (*ponto de vista dinâmico da sucessão no tempo*) é fundamental para compreender a sua condição atual e para registar as suas variedades arcaicas, revelando um percurso de evolução contínua influenciado por mudanças sociais, culturais e vivências. Gestos de gerações anteriores serviram de base para os gestos atuais num fenómeno de evolução observável em campo semânticos² como cores, números e dias da semana.

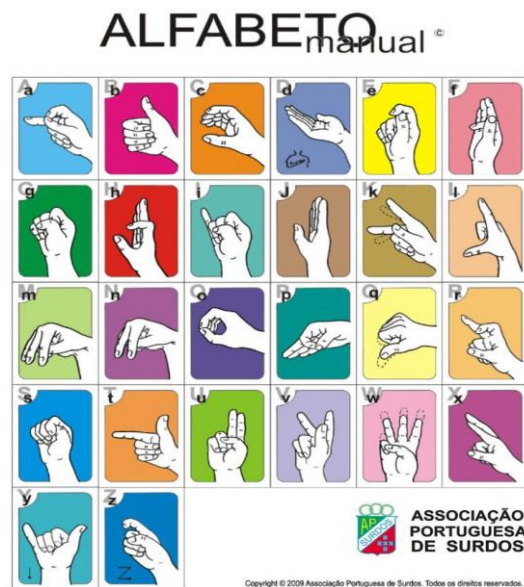


Figura 1: Alfabeto Manual, Website Portal das Vozes

¹ Significado de dialeto- variante linguística usado por um grupo específico de falantes dentro de uma mesma língua.

² Campo semântico - conjunto de palavras unidas pelo sentido

A comunidade surda portuguesa enfrentou obstáculos significativos até ter acesso à educação, à comunicação e à participação social, devido à predominância da fala oral e à ausência de reconhecimento oficial da LGP. No texto, *Audiovisual Translation for Accessible Media in Portugal* é descrito o momento em que ocorreu a primeira tentativa de superar esses obstáculos, *“The first attempt to provide SDH on Portuguese television occurred on April 15, 1999, thanks to an agreement between the Portuguese government, RTP and APS, the Portuguese Deaf Association, who worked together for the introduction of teletext intralingual SDH on RTP1 and 2.”* (Neves, J., 2012, p.273) Este acordo foi apenas o ponto de partida, pois o impulso que a LGP ganhou nas últimas décadas é notório e refletiu-se em avanços legislativos e institucionais que fomentaram a integração da comunidade surda.

A Lei de Língua Gestual Portuguesa aprovada em 1997 *Decreto-Lei n.º 16/2018, de 7 de março* representou um momento-chave, ao ser reconhecido oficialmente a LGP como meio de comunicação dessa comunidade. Esta etapa abriu portas à implementação de políticas públicas feitas para garantir o direito à comunicação, educação bilíngue e à acessibilidade, facilitando interação entre ouvintes e surdos em diferentes contextos sociais.

A integração da comunidade surda na sociedade portuguesa e o acesso à informação e cultura através da LGP são aspetos cruciais, e os media públicos desempenham um papel fundamental neste processo. A Entidade Reguladora para a Comunicação Social (ERC)³ tem a responsabilidade de ditar o conjunto de obrigações que os operadores de televisão e de serviços audiovisuais têm o dever de cumprir no que diz respeito à acessibilidade.

Dentro das obrigações estão o uso de legendagem e interpretação em língua gestual portuguesa complementadas por outras técnicas, todas elas fazem parte da acessibilidade - ou seja ações que garantem o acesso de todos aos serviços de media em geral. Esta regulamentação procura atenuar as barreiras que os cidadãos com necessidades especiais experienciam no acesso à informação oferecida pelos meios televisivos. A legendagem e a interpretação em língua gestual portuguesa complementadas por outras técnicas fazem explicitamente parte das medidas de acessibilidade

³ ERC- Entidade Reguladora para a Comunicação Social (ERC), anteriormente Alta Autoridade para a Comunicação Social (AACS), é uma entidade autónoma da República Portuguesa, com sede em Lisboa, que visa supervisionar e regular os órgãos de comunicação social como a rádio, televisão, imprensa, entre outros - Wikipédia

Esta entidade implementou um Plano Plurianual, que foi aprovado pela deliberação ERC/2021/713 (OUT-VT) e alterado também pela ERC/2022/261 (OUT-VT), que tem a duração sobre período de 1 de janeiro de 2022 a 31 de dezembro de 2025. O plano abrange tanto os serviços de programas do serviço público de televisão como (RTP1, RTP2, RTP3) e os operadores privados igualmente (SIC, TVI, CMTV entre outros) para assegurar que um vasto leque de conteúdos televisivos sejam acessíveis. O supervisionamento destas obrigações é contínuo especialmente porque a ERC realiza uma divulgação periódica dos resultados de execução do Plano Plurianual.

Ao longo do tempo esta entidade tem emitido diversas deliberações e processos a operadores televisivos, por consequência ao cumprimento ou não cumprimento das obrigações relativas por exemplo à existência de número mínimo de horas de programação legendada ou à presença de um intérprete de LGP. Estes reforços de regulamentação e de monitorização são cruciais para promover a plena integração das pessoas surdas, assegurando o seu direito fundamental ao acesso à informação e à cultura na sua língua natural.

A valorização da LGP enquanto legítima e a sua presença nos media públicos são passos essenciais para garantir a cidadania plena das pessoas surdas, promovendo a igualdade de oportunidades e o respeito pela diversidade linguística.

O uso da Língua Gestual Portuguesa na RTP, o canal de televisão pública de Portugal.

2.1. Missão da RTP enquanto Media de Serviço Público

A empresa Rádio e Televisão de Portugal (RTP) tem uma função imprescindível enquanto Media de Serviço Público em Portugal. É o resultado da junção entre a antiga Radiodifusão Portuguesa e a Radiotelevisão Portuguesa, que é hoje, a principal entidade responsável pela prestação de serviços públicos de rádio e televisão nacional. A sua índole é clara, informar, entreter, conquistar a confiança dos seus espectadores e propagar a cultura portuguesa.



Figura 2: Logotipo da RTP, Imagem de Rita Franca/Sopa Images

“A RTP é séria e rigorosa. A RTP informa, forma, entretém. É relevante e cria valor. Tem um património de confiança e único que se materializa num arquivo de inigualável riqueza e importância histórica.” (Site RTP). No seu Artigo 3º, a RTP designa como Objeto nos seus Estatutos *“ESTATUTOS DA RÁDIO E TELEVISÃO DE PORTUGAL, S. A.”* Aprovados pela lei nº39/14, a missão da operadora está bem delineada, nomeadamente no artigo 3º Objeto, estabelece que a sociedade deve trabalhar para que haja o bom funcionamento tanto dos serviços televisivos quanto dos de rádio: *“A sociedade tem por objeto a prestação do serviço público de rádio e de televisão, bem como de outros serviços de média,...” (Estatutos da RTP, s/d)*

O conceito de Media de Serviço Público refere-se a organizações de comunicação, cuja finalidade não é o lucro, mas sim o cumprimento de uma missão social - Servir o interesse público. Eles são particularmente diferentes de canais comerciais, canais como este tem

O uso da Língua Gestual Portuguesa na RTP, o canal de televisão pública de Portugal.

o objetivo de garantir o acesso livre à informação, independentemente da condição econômica e localização geográfica. Para uma entidade de comunicação ser reconhecida como Media de Serviço Público, deve adotar certas características essenciais.

Seguem-se as características em questão:

Imparcialidade	Procuram informações de forma equilibrada e justa, sem tendência política ou comercial
Acessibilidade	Devem ser acessíveis a todos os cidadãos, independentemente da sua localização geográfica ou condição econômica
Diversidade de conteúdo	Oferecem uma grande paleta de programas que atendem diferentes interesses, incluindo notícias, documentários, programas educativos e de entretenimento
Promoção cultural	Grande parte das vezes estes canais têm a responsabilidade de promover a cultura local e nacional
Responsabilidade Social	Devem ter como forma de atuar prioridade em contribuir para o bem-estar da sociedade, promover valores como coesão social e a cidadania

Fonte : Site Public Media Alliance (s/d)

A RTP põe em prática todas estas características, passando a explicar: a imparcialidade manifesta-se através da produção de conteúdos jornalísticos e informativos equilibrados, livres de influências. A acessibilidade está presente na oferta de conteúdos que chegam a todo o território nacional, incluindo ilhas e comunidades no estrangeiro, através de canais como RTP Internacional, RTP África, RTP Madeira e RTP Açores.

A diversidade dos conteúdos é assegurada através da programação variada da RTP1 - canal generalista, a RTP2 (cultura e infantil, com destaque no Zig Zag), RTP3 (canal de informação), RTP Memória (arquivo histórico audiovisual), e das suas plataformas digitais como RTP Play. No que diz respeito à promoção cultural, a RTP valoriza e divulga a cultura portuguesa, através de programas nacionais, programas de música, teatro e documentários. A responsabilidade social demonstra -se na preocupação com a inclusão e na maneira como atende às necessidades de diferentes públicos.

A principal missão da RTP é “Servir o público”, o que pressupõe um compromisso com a inclusão, diversidade e a participação cívica ativa. Um dos aspetos centrais desta missão é a necessidade de garantir a acessibilidade universal. É de realçar que os conceitos de acesso e acessibilidade são complementares, sendo que o acesso se apresenta como uma

característica essencial para uma assistência eficaz, que consiste meramente na oferta e disponibilidade de serviços e recursos.

Nos estatutos da RTP anteriormente referido é reforçada esta missão, em artigos como o artigo 4º *Responsabilidade pelos conteúdos*, onde é atribuído aos diretores dos serviços de programas a responsabilidade de assegurar a conformidade dos conteúdos com os objetivos de serviço público, sempre sob orientação do conselho de administração: “*A responsabilidade pela seleção e pelos conteúdos dos diferentes serviços de programas da sociedade pertence aos respetivos diretores, de acordo com a orgânica proposta pelo conselho de administração ao conselho geral independente e aprovada por este.*” - *Artigo 4º Responsabilidade pelos conteúdos*

Para garantir a supervisão e fiscalização do cumprimento das obrigações de serviço público, os estatutos preveem diversos órgãos sociais, sendo o Conselho de Opinião particularmente relevante para a questão da LGP - Lei n.º 33/2003 de 22 de Agosto Artigo 6º Conselho de Opinião “*A Rádio e Televisão de Portugal, SGPS, S. A., dispõe ainda de um Conselho de Opinião, composto maioritariamente por membros indicados por associações e outras entidades representativas dos diferentes setores da opinião pública, nos termos previstos nos respetivos estatutos.*”

A sua composição é multifacetada e inclui explicitamente um membro designado pelas associações de pessoas com deficiência ou incapacidade. Esta representação assegura que as necessidades e interesses das pessoas com deficiência, incluindo os utilizadores de LGP, sejam considerados e apreciados

No Artigo 32º Competência. Compete ao Conselho de Opinião, dentro de outras funções, “*apreciar os planos de atividade e orçamento*” e “*pronunciar-se (...) sobre o cumprimento do serviço público de rádio e de televisão*”. A presença de um representante das associações de pessoas com deficiência neste conselho significa que a integração e a adequação da oferta para este público são materiais que podem ser ativamente discutidas e influenciadas a um nível elevado, garantindo que a RTP se mantém fiel ao seu compromisso anteriormente referido “*de todos e para todos*” e servir o público com necessidades especiais.

O uso da Língua Gestual Portuguesa na RTP, o canal de televisão pública de Portugal.

2.2 Integração da LGP na RTP

A integração da Língua Gestual Portuguesa na RTP está intrinsecamente ligada à sua missão como operador de serviço público de rádio e televisão de Portugal e aos princípios que regem a sua maneira de atuar, conforme estabelecido nos seus estatutos.

A RTP tem uma história e um património que a tornam uma referência do audiovisual português, distinguindo-se pela qualidade e criação de valor da sua oferta de conteúdos diversificados. Um dos pilares da sua relevância é a sua capacidade para chegar a um vasto e fiel público. Neste sentido, a missão da RTP é ser **“De todos e para todos”** Site RTP – Missão (s/d), garantindo que a sua programação e informação alcancem as maiorias e minorias, em particular, ao público com necessidades especiais.

A integração da LGP permite que a comunidade surda, enquanto parte do público com necessidades especiais, tenha acesso pleno a conteúdos essenciais, assegurando que a RTP cumpre a função de ligar Portugal e os portugueses a si, entre si e ao mundo.

Historicamente falando a operadora destacou-se por adotar práticas inclusivas mesmo antes de as mesmas serem legalmente exigidas. Em 1999, na sequência de um acordo junto com o Governo e a Associação Portuguesa de Surdos, a RTP começou a inserir legendas nos seus programas. Posteriormente, integrou intérpretes de Linguagem Gestual Portuguesa, adiantando-se em comparação a canais privados como a SIC e a TVI. No entanto, mesmo com avanços a comunidade surda ainda identifica lacunas como o tamanho reduzido da janela do intérprete, o que dificulta a perceção de expressões faciais - algo imprescindível na comunicação gestual.

Algo pouco conhecido, mas de grande valor é o website que a RTP⁴ criou, onde é transmitida a emissão em direto, porém desta vez o intérprete está em grande plano, como é mostrado na figura 1. Esta página deve facilitar bastante compreensão dos conteúdos por parte da comunidade surda. Algo simples, e mais uma vez a RTP destaca-se por ser o único canal televisivo por em prática esta adaptação.

⁴ Emissão com maior acessibilidade RTP em direto <https://www.rtp.pt/wportal/acessibilidades/gestual/>

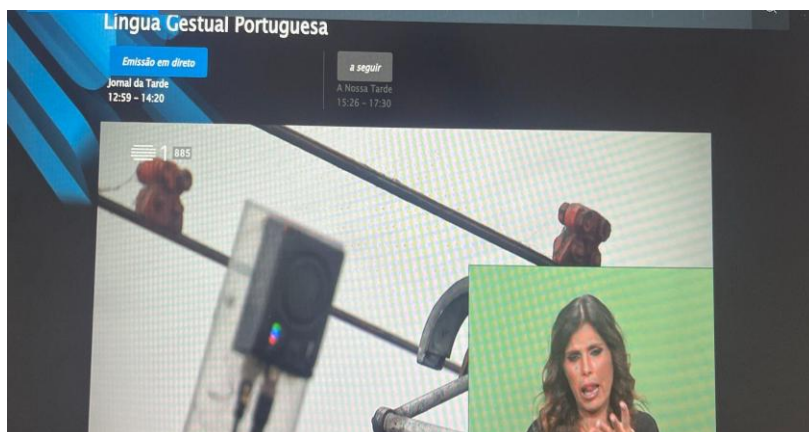


Figura 3: Transmissão online com adaptação LGP, Website da RTP



Figura 4: Transmissão online com adaptação LGP, Website da RTP

Na tabela abaixo, é explicado de forma clara os métodos que a estação televisiva adotou para conseguir integrar a LGP na sua programação. Começando com os programas em que está presente um intérprete no canto inferior do ecrã, na RTP2 uma vez por dia é transmitido um conteúdo em que a imagem passa para “ator secundário” e o intérprete ganha mais palco. Por último, a transmissão online foi referida em cima, com dois ecrãs mais equilibrados em questão de tamanho.

<p>Programas emitidos com intérprete incluído na emissão num dos cantos inferiores do ecrã.</p>	<p>Programas emitidos com intérprete em grande plano.</p>	<p>Programas emitidos em direto, pela internet, em duplo ecrã.</p>
<p>Durante a emissão do programa é inserido um retângulo, à direita ou à esquerda do ecrã, uma imagem do intérprete de</p>	<p>De 2ª a 6ª feira, na RTP2, é emitido um programa diário com interpretação em língua gestual com o intérprete em grande plano – a imagem do programa é reduzida e reemitida a 2º plano,</p>	<p>Alguns dos programas emitidos em direto com intérprete de língua gestual são também emitidos pela internet, sendo o intérprete apresentado em grande plano num</p>

língua gestual portuguesa que vai traduzindo o áudio para que a pessoa surda consiga acompanhar o conteúdo televisivo.”	enquanto que o intérprete é apresentado em grande plano, maximizando a acessibilidade ao conteúdo televisivo por parte da pessoa surda”	segundo ecrã, permitindo um visionamento pleno do conteúdo pelas pessoas surdas.”
---	---	---

Fonte: Site RTP-Acessibilidade (s/d)

O uso da Língua Gestual Portuguesa na RTP, o canal de televisão pública de Portugal.

3. Análise da Presença da Língua Gestual no canal de televisão pública de Portugal - RTP

Como referido na contextualização do objeto de estudo, a RTP é uma marca que sustém uma variada lista de canais nacionais, internacionais e online, com programas para diferentes nichos temáticos e de público-alvo. A análise detalhada dos mesmos, neste Projeto, direciona-se para a identificação do uso (ou não) da LGP no quotidiano da emissora pública audiovisual portuguesa considerando uma estratégia metodológica definida e a qual se apresenta já de seguida.

3.1. Metodologia

O estudo realizado constitui um estudo de caso quantitativo, focado na análise da programação dos canais nacionais da RTP (RTP1, RTP2, RTP3), que são caracterizados como Media de Serviço Público Português, englobando tipologias de canal generalista, de entretenimento e de informação. O principal objetivo desta investigação é criar um mapeamento quantitativo da presença (ou ausência) da Língua Gestual Portuguesa (LGP) nos programas audiovisuais oferecidos por este serviço público.

Para alcançar o objetivo, a metodologia empregou um “levantamento por amostragem” (Gil, 2002: 51), que foi realizado durante uma semana (de Segunda-feira a Domingo) de programação regular. A seleção das semanas foi feita de forma aleatória, baseando - se na premissa de que o serviço de comunicação inclusiva, seria regular e não flutuante.

Esta abordagem metodológica pretende garantir não é possível recorrer a toda a gente, ou seja, é utilizada a “amostra significativa” (Gil, 2002:51), permitindo que as conclusões obtidas possam ser “projetadas para a totalidade do universo“ (idem): uma fusão a partir da qual será possível que se verifique a aleatoriedade, ou não, dos elementos que compõem a amostra. Desta forma assegura-se a representatividade cíclica dos conteúdos e estruturas dos diversos canais da RTP.

A sistematização dos dados recolhidos foi efetuada através de uma matriz original que cruza vários elementos de cada programa, nomeadamente: o canal televisivo, dia da semana, nome do programa, hora de exibição, período do dia (manhã/tarde/noite) e a área temática. A existência ou não da LGP em cada programa foi quantificada por meio de um registo binário (0) para a ausência e (1) para a presença. Este método de quantificação foi

escolhido com a finalidade de facilitar a futura criação de gráficos, que permitirão uma visualização e sistematização mais eficaz dos resultados numéricos.

É de salientar que a importância de um banco de dados formal e apresentável é enfatizada, seguindo os preceitos de Yin (2001, p.124) - Este banco de dados formal não só aumenta a confiabilidade do estudo, “ o banco de dados pode consistir em matérias que possam ser postos em tabelas “ (Yin, 2001:215), mas também que : “ *os dados do estudo de caso são sinónimos das evidências apresentadas no relatório de estudo (...) todo projeto de estudo de caso deve empenhar-se para desenvolver um banco de dados formal apresentável, de forma que, em princípio, outros pesquisadores possam revisar as evidências diretamente* “ (Yin, 2001, p.214).

Considera-se também um modelo cromático de identificação dos conteúdos que irá permitir ainda a clara setorização dos programas catalogados em 4 áreas específicas, as quais se identificam e conceptualizam em seguida:

<i>Área</i>	<i>Conceito</i>
<i>Desporto</i>	<i>todos os programas que, na sua dinâmica específica, apresentarem conteúdos que engloba modalidades ou comentários desportivos</i>
<i>Informação</i>	<i>todos os programas que, na sua dinâmica específica, apresentarem conteúdos informativos e ou noticiosos bem como debates</i>
<i>Lazer</i>	<i>todos os programas que, na sua dinâmica, apresentarem conteúdos de entretenimento</i>
<i>Infantil</i>	<i>todos os programas que, na sua dinâmica, apresentarem conteúdos dedicados ao público infanto-juvenil</i>
<i>Outros</i>	<i>todos os outros programas que não se encaixam nas categorias anteriores</i>

Este processo irá permitir fragmentar o(s) resultado(s) por sub-temáticas o que irá resultar numa maior profundidade e certezas acerca dos resultados. A estrutura de análise quantitativa irá permitir sistematizar os programas em três frentes, o valor de percentagem geral de programas com LGP nos três principais canais da RTP (avaliação individual de cada canal), a percentagem específica por áreas de conteúdos e percentagem específica por área entre canais da RTP. Os dados e valores expostos nos gráficos irão permitir responder às seguintes questões de pesquisa, como e quando a RTP cumpre o seu papel de PSM e como e quando a RTP cumpre os estatutos relativamente à integração e acessibilidade de conteúdos.

3.2. Estudo de Caso

Este trabalho é delineado como um estudo de caso quantitativo, focado na análise da programação do canal português RTP e as suas variantes principais - RTP2 e RTP3. A escolha destes canais insere-se na discussão ampla sobre a acessibilidade na televisão portuguesa, uma vez que a RTP1 é identificada como um dos três canais de televisão generalistas “de canal aberto” mais vistos em Portugal, destaca-se como um pilar do serviço público de media.

A televisão, por sua vez, pode ser vista como uma janela que alarga horizontes da vida quotidiana, é um meio de comunicação que apesar de uma ligeira descida, continua a ser considerada como a principal fonte de informação dos Portugueses. Marca uma forte presença no dia a dia de quem assiste. Notícias como esta, do Público,⁵ “A *televisão continua no relatório deste ano a ser a "principal fonte de acesso a notícias em Portugal". (Público, 2025)*, confirmam que o meio ainda prevalece em relação ao online. O hábito de ter a televisão ligada durante as refeições/à noite no quarto/durante a tarde como companhia aos mais idosos por exemplo ... tudo isto tem um lugar muito próprio na vida dos portugueses.

Dadas a sua predominância e importância como a primeira escolha no momento de procura de informação, é fundamental assegurar que a televisão seja acessível a toda a população. Este estudo de caso pretende, assim, aprofundar a questão central, saber se a televisão portuguesa, através dos canais de serviço público (RTP1, RTP2 e RTP3), é acessível à comunidade surda.

O objetivo deste estudo de caso é mapear quantitativamente a presença (ou ausência) da Língua Gestual Portuguesa (LGP) nos três canais. Este mapeamento permitirá verificar se a teoria da acessibilidade se reflete na prática televisiva e se o direito de acesso aos meios de comunicação, conferido por lei e pelos direitos civis às pessoas surdas, está a ser cumprido. Esta estrutura dará a possibilidade de sistematizar a presença de LGP por partes, a percentagem geral de programas com LGP nos três principais canais da RTP (RTP1, RTP2, RTP3); percentagem específica por área de conteúdo (Informação, Lazer,

⁵ Público -O *Público* é um jornal diário matutino português fundado em 1990. É um dos jornais de referência em Portugal, juntamente com o *Expresso*. Wikipédia

Desporto , Infantil e Outros) e a percentagem específica por área entre os diferentes canais da RTP. Os resultados serão importantes para responder às questões de pesquisa relativas a como e quando a RTP cumpre o seu papel de Serviço de Media Público (PSM) e como e quando a RTP cumpre os estatutos relativamente à integração e acessibilidade dos conteúdos.

Para iniciar o estudo a primeira parte e a mais importante foi analisar diariamente durante uma semana (de segunda a domingo) toda a programação emitida na RTP1, RTP2, RTP3. Recorrendo à ferramenta Excel para criar tabelas para cada um dos dias, organizadas da seguinte forma: Presença de Língua Gestual Portuguesa - Sim (0) e Não (1); Horário de emissão e período do dia tendo como referência as faixas horárias da RTP (manhã, tarde, noite) e por fim as Área de conteúdos. A categorização dos conteúdos e a seleção de presença de LGP foi feita através de visualização direta (pela televisão). Logo, quando dada por terminada a recolha, foi possível criar gráficos, para cada um dos canais com o objetivo de facilitar a visualização e compreensão dos dados.

Ao todo foram criados sete gráficos, dois para cada canal e um geral, os dados estão expostos de forma clara facilitando a análise dos mesmo. O ponto de partida deste processo é então a análise do gráfico 1 que representa apenas os conteúdos audiovisuais da RTP1 em geral, após somar todos os programas com LGP e os programas sem LGP, o resultado foi de 24.03% de programas positivos, ou seja, incluem Língua Gestual Portuguesa e infelizmente 74.42%, o valor mais elevado corresponde aos programas de adaptação.

O segundo tipo de gráfico(gráfico 2) já é mais completo, representa as percentagens de programas com Língua Gestual Portuguesa por área de conteúdo, e os resultados da RTP1 foram distribuídos da seguinte forma: Informação = 83.37% , Lazer = 9.68%, Outros = 6.45% e Desporto/Infantil = 0%. A predominância de área de conteúdo com presença de LGP é a Informação, com programas como, Bom Dia Portugal; Jornal Da Tarde; Portugal em Direto e Telejornal.

Estes conteúdos estão bem distribuídos, pois vão sendo reproduzidos ao longo do dia e com largo espaçamento entre eles. No Período da manhã está o Bom Dia Portugal e no período da tarde está o Jornal da Tarde, Portugal Em Direto e o Telejornal (que por se iniciar às 19:59 no site da RTP ainda não está inserido no período noturno).

A segunda percentagem mais elevada de conteúdos com LGP é o Lazer com 9,68%, com programas do período da manhã, a Praça da Alegria e As maravilhas aquáticas da Austrália - junto à grande Barreira de Corais. Abaixo está a área, Outros com 6.45% composto por sua vez, por conteúdos de teor religioso - Missa da assunção da virgem santa maria e Eucaristia Dominical que foram reproduzidos ambos no período da manhã.

Gráfico 1

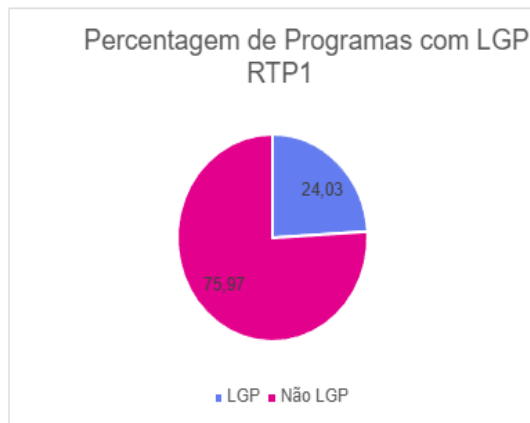
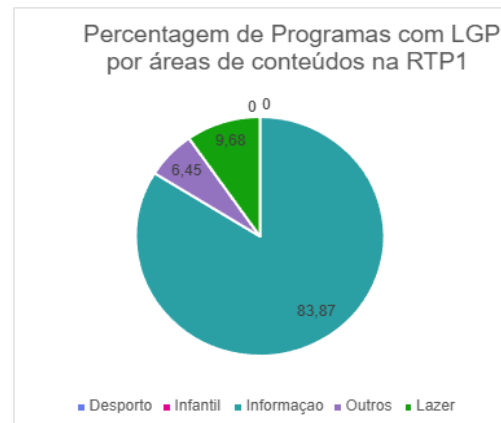


Gráfico 2



Na RTP2 a percentagem geral de programação com LGP (gráfico3) durante uma semana dividiu se em 6.20% positivo e 93.80% sem LGP presente. Ampliando este resultado para o gráfico 4 , as percentagens de programas com Língua Gestual por área de conteúdo, os resultados verificam que a área. Outros tem uma maioria de 59.09%, este valor corresponde aos programas, A Fé dos Homens, Conversas Abertas na Universidade e Caminhos.

Comparando os horários em que são transmitidos, a prevalência de período do dia é tarde e noite. A área Informação tem uma percentagem de 31.82% com o programa, Jornal 2, que apesar de ser o único desta área com LGP também está presente todos os dias da semana à noite. O Lazer tem valor de 9.09% com um único programa também, o ESEC TV, mas o valor mais baixo é justificado porque este só é reproduzido em um dia da semana (dois períodos desse mesmo dia - tarde e noite).

Por último, mencionar a área Infantil e Desporto com 0% de programas que incluem LGP. Este resultado é controverso pois a área infantil neste canal (RTP2) é predominante ocupando o maior período de “antena”. Com inúmeros programas tais como ‘Espaço ZigZag’, ‘Tommy o pequeno dragão’, ‘Dimitri’, ‘Athletics’, ‘As férias do menino Nicolau’, entre outros.

Gráfico 3

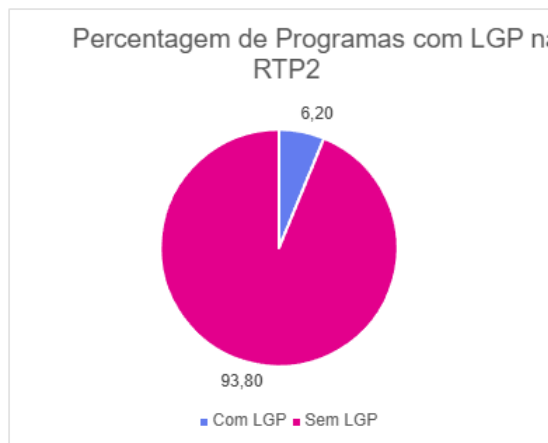
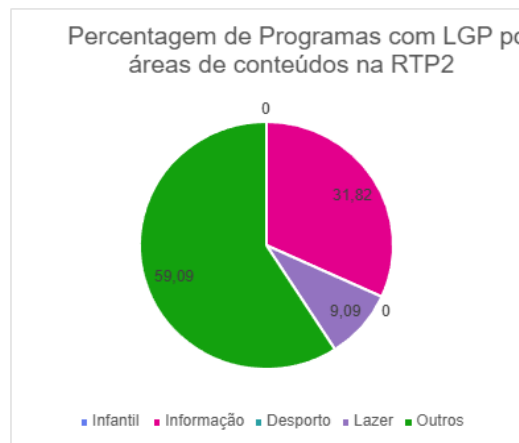


Gráfico 4



Na análise geral de programas com LGP na RTP3 o resultado mostrado no gráfico5 é de 17.45% dos programas com LGP e 82.55 % sem LGP. Neste canal o período da noite é o que apresenta maior quantidade de programas com um intérprete presente. Na RTP3 acontece exclusivamente não haver divisões de percentagens (gráfico 6), é a Informação que fica com os 100%, estando divididos pelos programas, Bom Dia Portugal ,18/20, Telejornal Madeira, Telejornal Açores, 24 Horas e Bom Dia Portugal Fim de Semana. Nas áreas restantes como o Lazer e Outros, mesmo estando presentes na programação e em conteúdos como, Todas as Palavras; 1000X Camilo, Janela Indiscreta; Primeira pessoa entre outros. Em nenhum é incluída esta medida de acessibilidade.

Gráfico 5

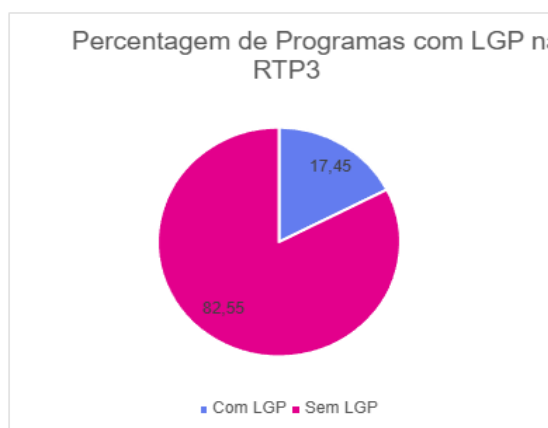


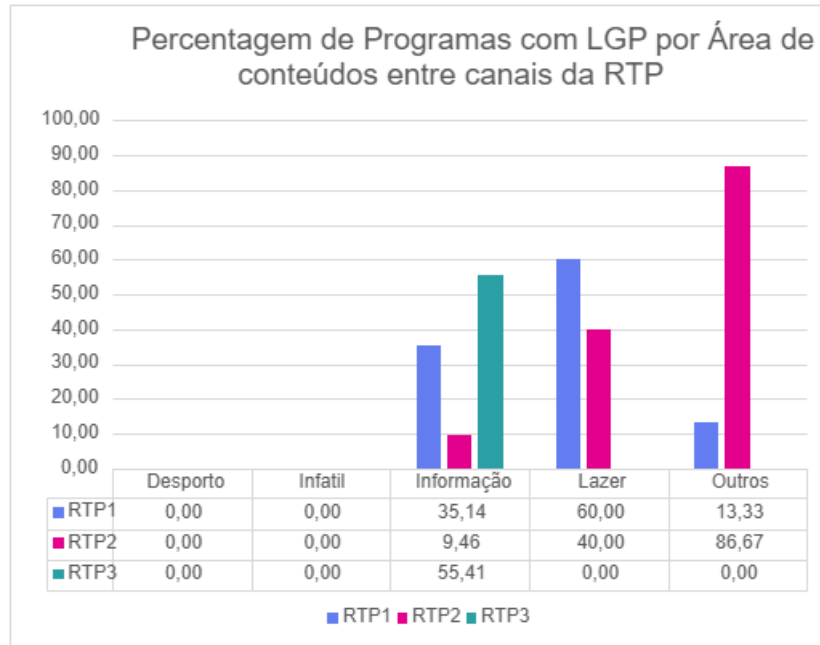
Gráfico 6



Dá-se por concluída a descrição de percentagem relativas à programação com LGP em cada um dos três canais da RTP. Continuando com este processo, entra um gráfico 7, o ultimo

que engloba a análise de percentagem específica por áreas de conteúdos entre canais da RTP.

Gráfico 7



Começando por decifrar então esta ultima contagem, que une os três canais que estão sobe analisados, os resultados podem ser surpreendentes ou pelo contrário, expectáveis. O canal com maior percentagem de Língua gestual Portuguesa na área da Informação é a RTP3 com 55.41%, expectável pois a grande maioria dos conteúdos são informação. Depois na área Lazer é a RTP1 que fica por cima com 60 %, o que não seria esperado sendo que associado ao entretenimento está a RTP2. Este resultado reflete a necessidade de mudança neste canal (RTP2). Na categoria ‘Outros’ é a RTP2 que fica com o valor mais elevado, 86.67%. Por fim, o resultado mais óbvio é nas duas áreas de conteúdo, Desporto e Infantil. As duas partilham o mesmo valor nos três canais - 0%.

O uso da Língua Gestual Portuguesa na RTP, o canal de televisão pública de Portugal.

4. Conclusão: Impacto da Língua Gestual na Inclusão Social

Ao longo deste trabalho, o interesse prioritário foi perceber de que forma a Língua Gestual Portuguesa (LGP) é integrada na RTP (o canal de serviço público português, e qual o impacto desta representação.

A LGP é reconhecida como um direito fundamental e um veículo cultural/social essencial para a comunidade surda em Portugal, promovendo a inclusão e facilitando a compreensão de conteúdos audiovisuais. A constituição da República Portuguesa, revista em 1997, estabeleceu que compete ao Estado proteger e valorizar a LGP como instrumento de acesso à educação e igualdade de oportunidades, e a verdade é que esta proteção está longe de estar completa.

Esta língua ainda faz parte do “desconhecido” para muita gente e para muitos serviços, que não têm a LGP em mente como algo necessário e facilitador, prova disso é o seguinte testemunho real de Pedro Mourão *“A minha geração e as anteriores conhecem bem este sentimento: o número de vezes que víamos pessoas a comentar e a rir-se de nós, pensando que não nos apercebíamos.”* (Associação Portuguesa de Surdos, 2025)

Contudo progressos estão a ser feitos, ainda que não ao ritmo desejado, reflexo disso é a Lei da Língua Gestual Portuguesa (Decreto - Lei nº.16/2018) que oficializou a LGP como meio de comunicação válido desta comunidade, impulsionando avanços legislativos e institucionais. Há obrigatoriedade para com as operadoras televisivas, em incluir meios de acessibilidade, como legendagem e interpretação LGP, quem ordena esta pauta é Entidade Reguladora para a Comunicação Social (ERC)⁶, através do supervisionamento de um Plano Plurianual.

Relativamente ao estudo de caso quantitativo que serviu para analisar a programação semanal da RTP1, RTP2 e RTP3 revelou uma presença pouco notória de Língua Gestual Portuguesa, com percentagens de 24.03% na RTP1, 6.20% na RTP2 e 17.45% na RTP3.

⁶ ERC - A Entidade Reguladora para a Comunicação Social (ERC), anteriormente Alta Autoridade para a Comunicação Social (AACS), é uma entidade autónoma da República Portuguesa, com sede em Lisboa, que visa supervisionar e regular os órgãos de comunicação social como a rádio, televisão, imprensa, entre outros - Wikipédia

A análise por áreas de conteúdos mostrou que a RTP1, a informação domina a presença de LGP (83.37%), com programas como ‘Bom dia Portugal’ e ‘Telejornal’. Há também uma pequena presença em Lazer (9.68%) e Outros (6.45%), incluindo as transmissões religiosas. No entanto, as áreas de Desporto e Infantil registam 0% de programas com LGP. Na RTP2, a área de Outros (59.09%) e informação (31.82%) têm a maioria dos programas com LGP, como A Fé dos Homens e Jornal 2. Lazer representa 0.09%. E tal como na RTP1, às áreas Infantil e Desporto apresentam 0% de acessibilidade. A RTP3 destaca-se por todos os seus conteúdos com LGP serem apenas e só informação com 100%, porém neste canal ainda há programas de informação sem presença de LGP. Ao comparar a presença de LGP por área entre os canais, a RTP3 é líder na informação (55.41%), a RTP1 no lazer (60%) e a RTP2 em Outros (86.67%).

A RTP cumpre em parte o seu papel de Media de Serviço Público. O cumprimento é visível quando integra a LGP na área de informação, através de programas como Bom Dia Portugal, Jornal da Tarde, Portugal em Direto e Telejornal na RTP1; Jornal 2 na RTP2; e 18/20 e 24 Horas na RTP3. Este cumprimento é fundamental para a cidadania, garantindo que as pessoas surdas possam acompanhar notícias e acontecimentos sociais, políticos e culturais. Há também um esforço, ainda que limitado, em áreas como o lazer, onde encaixa a Praça da Alegria, e outros com transmissões religiosas.

Contudo, a RTP falha em outra parte quando o cumprimento é desigual de canal para canal e não estende a acessibilidade a áreas de conteúdo igualmente relevantes para o serviço público como o Desporto e o Infantil, que permanecem com 0% de conteúdos acessíveis. Esta falha é particularmente mais grave na RTP2, que dedica a grande parte da sua grelha de conteúdos a programas infantis sem qualquer adaptação.

Quando se fala em cima de comprimento desigual é nos desequilíbrios entre os canais, onde a RTP3 é quase exclusiva à informação, a RTP2 com maior variedade, mas percentagens muito baixas, e a RTP1 que fica no intermédio. Embora a intenção de servir o público esteja presente em alguns momentos, a abrangência da acessibilidade ainda é bastante limitada.

É limitador ter de dar uma resposta à questão se a RTP cumpre ou não os seus Estatutos e a Lei da Televisão (Lei nº,27/2007), pois tal como na questão anterior a resposta é cumprida em meio termo. Cumpre por exemplo quando disponibiliza noticiários diários

em horário nobre com LGP, quando coloca intérpretes em conteúdos religiosos/entretenimento e quando coloca legendas em conteúdos internacionais.

No entanto, não cumpre plenamente os seus Estatutos quando mantém áreas de conteúdo inteiras sem acessibilidade, nomeadamente na categoria Desporto e Infantil. Este problema no acesso a conteúdos infantis, em particular levanta questões sobre a proteção e valorização da LGP como instrumento de acesso à educação para as novas gerações. Relativamente ao desporto, a comunidade surda fica excluída de um tema central na cultura portuguesa como o futebol.

O veredito final, não deixa margem para dúvidas, a percentagem total de conteúdos com é insuficiente, contrariando o compromisso da RTP de ser para todos. É necessário aumentar e diversificar a quantidade de oferta de conteúdos audiovisuais com Língua Gestual Portuguesa na RTP. Do ponto de vista regulatório, seria extremamente positivo que a legislação portuguesa estabelecesse a obrigatoriedade da LGP estar presente na grande maioria dos conteúdos como Lazer e Desporto em que o valor é nulo.

Termino este estudo com o dever de reforçar a convicção de que os serviços de acessibilidade não são meros complementos, mas sim ferramentas fundamentais para a educação e a inclusão social. Refletir sobre a presença de LGP na RTP, é refletir sobre todos termos acesso à informação e acontecimentos ao nosso redor e no mundo, é estar a par da vida.

O uso da Língua Gestual Portuguesa na RTP, o canal de televisão pública de Portugal.

O uso da Língua Gestual Portuguesa na RTP, o canal de televisão pública de Portugal.

Anexos

Tabelas referentes à RTP1

RTP1				
Segunda-Feira		11 de Agosto		
Programa	Hora	LGP	Área	Período
Bom dia Portugal	06:00	1	informação	Manhã
Praça da alegria	10:00	1	lazer	Manhã
Jornal da tarde	12:59	1	informação	Manhã
Balacobaco	14:15	0	lazer	Tarde
86ª Volta a Portugal em bicicleta	15:00	0	desporto	Tarde
Portugal em direto	18:00	1	informação	Tarde
O preço certo	19:08	0	lazer	Tarde
Telejornal	19:59	1	informação	Tarde
Faro	21:01	0	outros	Noite
Joker	21:54	0	lazer	Noite
Para além do cérebro	22:55	0.Legendas	lazer	Noite
Matilha	23:32	0	lazer	Noite
São filipe convida-Ilha do fogo	00:23	0	lazer	Noite
A essência	01:24	0	lazer	Noite
O bando selvagem	01:40	0	lazer	Noite
Balacobaco	02:30	0	lazer	Noite
Televendias	03:14	0	outros	Noite

RTP1				
Terça-Feira		12 de Agosto		
Programa	Hora	LGP	Área	Período
Bom dia Portugal	06:00	1	informação	Manhã
Festa do emigrante-Viana do Castelo	10:00	0	lazer	Manhã
Jornal da tarde	12:59	1	informação	Manhã
Hora da Sorte Lotaria clássica	14:10	0	outro	Tarde
Balacobaco	14:18	0	lazer	Tarde
Festa do emigrante-Viana do Castelo	15:10	0	lazer	Tarde
Portugal em Direto	17:30	1	informação	Tarde
Preço Certo	19:06	0	lazer	Tarde
Telejornal	19:59	1	informação	Tarde
Salto da fé	21:01	0	lazer	Noite
Joker	21:30	0	lazer	Noite
Taskmaster	22:22	0	lazer	Noite
Terra Europa	01:07	0	informação	Noite
Argentina Selvagem	01:32	0	lazer	Noite
Balacobaco	02:27	0	lazer	Noite
Televendias	03:13	0	outros	Noite

RTP1				
Quarta-Feira		13 de Agosto		
Programa	Hora	LGP	Área	Período
Bom dia Portugal	06:00	1	informação	Manhã
Peregrinação internacional do emigrante	10:00	0	lazer	Manhã
Jornal da tarde	12:59	1	informação	Manhã
Balacobaco	14:15	0	lazer	Tarde
86ª Volta a Portugal em bicicleta	15:00	0	desporto	Tarde
Portugal em direto	18:00	1	informação	Tarde

O uso da Língua Gestual Portuguesa na RTP, o canal de televisão pública de Portugal.

O preço certo	19:08	0	lazer	Tarde
Telejornal	19:59	1	informação	Tarde
Salto de fé	21:00	0	lazer	Noite
Joker	21:29	0	lazer	Noite
Taskmaster	22:20	0	lazer	Noite
Diploma de saída	00:25	0	lazer	Noite
Janela Indiscreta	01:22	0.legendas	lazer	Noite
Anatomia de Grey	02:08	0.legendas	lazer	Noite
Balacobaco	02:55	0	lazer	Noite
Televentas	03:43	0	outros	Noite

RTP1				
Quinta-Feira		14 de Agosto		
Programa	Hora	LGP	Área	Período
Bom dia Portugal	06:00	1	informação	Manhã
Praça da alegria	10:00	1	lazer	Manhã
Jornal da tarde	12:59	1	informação	Manhã
Hora da sorte lotaria popular	14:10	0	outro	Tarde
Balacobaco	14:16	0	lazer	Tarde
86ª volta a portugal em bicicleta	15:00	0	desporto	Tarde
portugal em direto	18:00	1	informação	Tarde
Preço certo	19:07	0	lazer	Tarde
Telejornal	19:59	1	informação	Tarde
Salto de fé	21:01	0	lazer	Noite
Joker	21:33	0	lazer	Noite
Taskmaster	22:24	0	lazer	Noite
O sol da caparica	00:30	0	lazer	Noite
Televentas	04:14	0	outros	Noite

RTP1				
Sexta-Feira		15 de Agosto		
Programa	Hora	LGP	Área	Período
Bom dia Portugal	06:00	1	informação	Manhã
Missa da assunção da virgem santa maria	10:00	1	outros	Manhã
As maravilhas aquáticas da austrália-junto à grande barreira de corais	11:00	1	lazer	Manhã
Portugal fenomenal	11:51	0	outros	Manhã
Rir para ganhar! Extra	12:37	0	lazer	Manhã
Jornal da tarde	12:59	1	informação	Manhã
balacobaco	14:15	0	lazer	Tarde
86ª volta a portugal em bicicleta	15:00	0	desporto	Tarde
o preço certo	18:00	1	informação	Tarde
o preço certo	19:06	0	lazer	Tarde
telejornal	19:59	1	informação	Tarde
salto de fé	21:00	0	lazer	Noite
Joker	21:32	0	lazer	Noite
Taskmaster	22:24	0	lazer	Noite
o sol da caparica	00:30	0	lazer	Noite
televentas	03:43	0	outros	Noite
1000 x camões	05:46	0	lazer	Noite

O uso da Língua Gestual Portuguesa na RTP, o canal de televisão pública de Portugal.

RTP1				
Sábado		16 de Agosto		
Programa	Hora	LGP	Área	Período
Espaço zizag	06:00	0	infantil	Manhã
o panda e o galo	06:01	0	infantil	Manhã
twirlywoos	06:23	0	infantil	Manhã
zig,zag,zzz e amigos	06:45	0	infantil	Manhã
o diario de alice	06:54	0	infantil	Manhã
as ferias do meanino nicolau	07:02	0	infantil	Manhã
escola de heróis	07:13	0	infantil	Manhã
robin dos bosques - travessuras em sherwood	07:25	0	infantil	Manhã
a boleia da ciencia	07:49	0	infantil	Manhã
bom dia portugal fim de semana	08:00	1	informação	Manhã
letais por natureza	09:57	0	lazer	Manhã
heroi nacional	10:49	0	lazer	Manhã
aqui portugal- os melhores momentos	11:22	0	lazer	Manhã
jornal da tarde	12:59	1	informação	Manhã
primeira pessoa	14:20	0	informação	Tarde
86ª volta a portugal em bicicleta	15:00	0	desporto	Tarde
missão 100% portugueses	18:11	0	lazer	Tarde
o preço certo	19:07	0	lazer	Tarde
telejornal	19:59	1	informação	Tarde
the floor	21:04	0	lazer	Noite
em casa d'amália	22:43	0	lazer	Noite
o sol da caparica	01:00	0	lazer	Noite
televendas	04:01	0	outros	Noite
hora de agir	05:47	0	informação	Noite

RTP1				
Domingo		17 de Agosto		
Programa	Hora	LGP	Área	Período
Espaço zizag	06:00	0	infantil	Manhã
o panda e o galo	06:01	0	infantil	Manhã
twirlywoos	06:24	0	infantil	Manhã
zig,zag,zzz e amigos	06:47	0	infantil	Manhã
o diario de alice	06:55	0	infantil	Manhã
as ferias do meanino nicolau	07:03	0	infantil	Manhã
escola de heróis	07:15	0	infantil	Manhã
robin dos bosques - travessuras em sherwood	07:26	0	infantil	Manhã
a boleia da ciencia	07:51	0	infantil	Manhã
bom dia portugal fim de semana	08:00	1	informação	Manhã
letais por natureza	09:57	0	lazer	Manhã
eucaristia dominical	10:30	1	outros	Manhã
argentina selvagem	11:38	0	lazer	Manhã
por amor à tradição	12:34	0	lazer	Manhã
jornal da tarde	12:59	1	informação	Manhã
outras historias	14:25	0	informação	Tarde
86ª volta a portugal em bicicleta	15:00	0	desporto	Tarde
o preço certo	18:05	0	lazer	Tarde
há com cada uma!	18:42	0	outros	Tarde

aqui portugal- os melhores momentos	19:07	0	lazer	Tarde
telejornal	19:59	1	informação	Tarde
the voice gerações	21:23	0	lazer	Noite
o sol da caparica	23:54	0	lazer	Noite
letais por natureza	04:34	0	lazer	Noite
televendas	05:28	0	outros	Noite

Tabelas referentes à RTP2

RTP2				
Segunda-feira		18 de Agosto		
Programa	Hora	LGP	Área	Período
Espaço zizag	07:00	0	infantil	Manhã
banda zig zag	07:01	0	infantil	Manhã
tommy, o pequeno dragão	07:02	0	infantil	Manhã
bing	07:14	0	infantil	Manhã
dimitri	07:29	0	infantil	Manhã
milo	07:40	0	infantil	Manhã
athleticus	08:02	0	infantil	Manhã
no mundo dos animais	08:05	0	infantil	Manhã
grizzly e os lemingues	08:15	0	infantil	Manhã
ana ladina	08:29	0	infantil	Manhã
gus, o cavaleiro minorca	08:39	0	infantil	Manhã
rev e roll	09:02	0	infantil	Manhã
athleticus	09:24	0	infantil	Manhã
pffiratas	09:26	0	infantil	Manhã
as ferias do menino nicolau	09:50	0	infantil	Manhã
zoe e milo	10:13	0	infantil	Manhã
disco dragao	10:28	0	infantil	Manhã
robin dos bosques	10:54	0	infantil	Manhã
mystery lane	11:19	0	infantil	Manhã
porto papel	11:42	0	infantil	Manhã
dronerse	12:04	0	infantil	Manhã
os argonautas e a moeda de ouro	12:49	0	infantil	Manhã
dor van dango	13:12	0	infantil	Tarde
what´s up olhjar a moda	13:51	0	lazer	Tarde
hotel à beira mar	14:11	0	lazer	Tarde
a fe dos homens	15:02	1	outros	Tarde
sempre a tempo	15:37	0	lazer	Tarde
profundezas do oceano	16:39	0	lazer	Tarde
Espaço zizag	17:32	0	infantil	Tarde
athleticus	17:33	0	infantil	Tarde
dimitri	17:35	0	infantil	Tarde
milo	17:45	0	infantil	Tarde
athleticus	18:10	0	infantil	Tarde
grizzly e os lemingues	18:12	0	infantil	Tarde

O uso da Língua Gestual Portuguesa na RTP, o canal de televisão pública de Portugal.

gus, o cavaleiro minorca	18:27	0	infantil	Tarde
as ferias do menino nicolau	18:40	0	infantil	Tarde
athleticus	19:02	0	infantil	Tarde
à boleia da ciencia	19:04	0	infantil	Tarde
droners	19:11	0	infantil	Tarde
mystery lane	19:34	0	infantil	Tarde
os argonautas e a moeda de ouro	19:56	0	infantil	Tarde
dor van dango	20:20	0	infantil	Noite
inesqueciveis viagens de comboio	20:38	0	infantil	Noite
jornal 2	21:30	1	informação	Noite
hotel europa	22:02	0	lazer	Noite
folha de sala	23:31	0	lazer	Noite
france	23:39	0	lazer	Noite
ESEC TV	01:48	1	lazer	Noite
sempre a tempo	02:15	0	lazer	Noite
mulheres na resistencia	04:17	0	lazer	Noite
sismo de 1980	05:09	0	lazer	Noite
a fe dos homens	05:59	1	outros	Noite
reporter áfrica	06:32	0	informação	Noite

RTP2				
Terça-feira		19 de Agosto		
Programa	Hora	LGP	Área	Período
Espaço zizag	07:00	0	infantil	Manhã
banda zig zag	07:01	0	infantil	Manhã
tommy, o pequeno dragão	07:02	0	infantil	Manhã
bing	07:14	0	infantil	Manhã
dimitri	07:29	0	infantil	Manhã
milo	07:40	0	infantil	Manhã
athleticus	08:02	0	infantil	Manhã
no mundo dos animais	08:05	0	infantil	Manhã
grizzly e os lemingues	08:15	0	infantil	Manhã
ana ladina	08:29	0	infantil	Manhã
gus, o cavaleiro minorca	08:39	0	infantil	Manhã
rev e roll	09:02	0	infantil	Manhã
athleticus	09:24	0	infantil	Manhã
pfiratas	09:26	0	infantil	Manhã
as ferias do menino nicolau	09:50	0	infantil	Manhã
zoe e milo	10:13	0	infantil	Manhã
disco dragao	10:28	0	infantil	Manhã
robin dos bosques	10:54	0	infantil	Manhã
mystery lane	11:19	0	infantil	Manhã
porto papel	11:42	0	infantil	Manhã
dronerse	12:04	0	infantil	Manhã
os argonautas e a moeda de ouro	12:49	0	infantil	Manhã
dor van dango	13:12	0	infantil	Tarde
what ´s up olhjar a moda	13:51	0	lazer	Tarde
hotel à beira mar	14:11	0	lazer	Tarde
a fe dos homens	15:02	1	outros	Tarde
sempre a tempo	15:37	0	lazer	Tarde

O uso da Língua Gestual Portuguesa na RTP, o canal de televisão pública de Portugal.

profundezas do oceano	16:39	0	lazer	Tarde
Espaço zigzag	17:32	0	infantil	Tarde
athleticus	17:33	0	infantil	Tarde
dimitri	17:35	0	infantil	Tarde
milo	17:45	0	infantil	Tarde
athleticus	18:10	0	infantil	Tarde
grizzy e os lemingues	18:12	0	infantil	Tarde
gus, o cavaleiro minorca	18:27	0	infantil	Tarde
as férias do menino nicolau	18:40	0	infantil	Tarde
athleticus	19:02	0	infantil	Tarde
à boleia da ciência	19:04	0	infantil	Tarde
droners	19:11	0	infantil	Tarde
mystery lane	19:34	0	infantil	Tarde
os argonautas e a moeda de ouro	19:56	0	infantil	Tarde
dor van dango	20:20	0	infantil	Noite
inesquecíveis viagens de comboio	20:38	0	infantil	Noite
jornal 2	21:30	1	informação	Noite
isto vai doer	22:02	0.legendas	lazer	Noite
a pequena biblioteca	22:52	0.legendas	lazer	Noite
o homem da amália	22:58	0	lazer	Noite
folha de sala	23:31	0	lazer	Noite
france	23:39	0	lazer	Noite
idades património mundial	01:48	0	lazer	Noite
sempre a tempo	02:15	0	lazer	Noite
mulheres na resistência	04:17	0	lazer	Noite
sismo de 1980	05:09	0	lazer	Noite
a fe dos homens	05:59	1	outros	Noite
reporter África	06:32	0	informação	Noite
RTP2				
Quarta-feira 20 de Agosto				
Programa	Hora	LGP	Área	Período
Espaço zigzag	07:00	0	infantil	Manhã
banda zig zag	07:01	0	infantil	Manhã
tommy, o pequeno dragão	07:02	0	infantil	Manhã
bing	07:14	0	infantil	Manhã
dimitri	07:29	0	infantil	Manhã
milo	07:40	0	infantil	Manhã
athleticus	08:02	0	infantil	Manhã
no mundo dos animais	08:05	0	infantil	Manhã
grizzy e os lemingues	08:15	0	infantil	Manhã
ana ladina	08:29	0	infantil	Manhã
gus, o cavaleiro minorca	08:39	0	infantil	Manhã
rev e roll	09:02	0	infantil	Manhã
athleticus	09:24	0	infantil	Manhã
pfiratas	09:26	0	infantil	Manhã
as férias do menino nicolau	09:50	0	infantil	Manhã
zoe e milo	10:13	0	infantil	Manhã
disco dragão	10:28	0	infantil	Manhã
robin dos bosques	10:54	0	infantil	Manhã
mystery lane	11:19	0	infantil	Manhã
porto papel	11:42	0	infantil	Manhã
dronerse	12:04	0	infantil	Manhã

O uso da Língua Gestual Portuguesa na RTP, o canal de televisão pública de Portugal.

os argonautas e a moeda de ouro	12:49	0	infantil	Manhã
dor van dango	13:12	0	infantil	Tarde
what´s up olhar a moda	13:51	0	lazer	Tarde
hotel à beira mar	14:11	0	lazer	Tarde
a fe dos homens	15:02	1	outros	Tarde
sempre a tempo	15:37	0	lazer	Tarde
profundezas do oceano	16:39	0	lazer	Tarde
Espaço zizag	17:32	0	infantil	Tarde
athleticus	17:33	0	infantil	Tarde
dimitri	17:35	0	infantil	Tarde
milo	17:45	0	infantil	Tarde
athleticus	18:10	0	infantil	Tarde
grizzly e os lemingues	18:12	0	infantil	Tarde
gus, o cavaleiro minorca	18:27	0	infantil	Tarde
as férias do menino nicolau	18:40	0	infantil	Tarde
athleticus	19:02	0	infantil	Tarde
à boleia da ciencia	19:04	0	infantil	Tarde
droners	19:11	0	infantil	Tarde
mystery lane	19:34	0	infantil	Tarde
os argonautas e a moeda de ouro	19:56	0	infantil	Tarde
dor van dango	20:20	0	infantil	Noite
inesqueciveis viagens de comboio	20:38	0	infantil	Noite
jornal 2	21:30	1	informação	Noite
hotel europa	22:02	0	lazer	Noite
folha de sala	23:31	0	lazer	Noite
sissi	23:39	0	lazer	Noite
lagoa-entre o verde e o azul	00:40	0	lazer	Noite
sempre a tempo	01:55	0	lazer	Noite
mulheres na resistencia	04:17	0	lazer	Noite
sismo de 1980	05:09	0	lazer	Noite
a fe dos homens	05:59	1	outros	Noite
reporter áfrica	06:32	0	informação	Noite

RTP2				
Quinta-feira		21 de Agosto		
Programa	Hora	LGP	Área	Período
Espaço zizag	07:00	0	infantil	Manhã
banda zig zag	07:01	0	infantil	Manhã
tommy, o pequeno dragão	07:02	0	infantil	Manhã
bing	07:14	0	infantil	Manhã
dimitri	07:29	0	infantil	Manhã
milo	07:40	0	infantil	Manhã
athleticus	08:02	0	infantil	Manhã
no mundo dos animais	08:05	0	infantil	Manhã
grizzly e os lemingues	08:15	0	infantil	Manhã
ana ladina	08:29	0	infantil	Manhã
gus, o cavaleiro minorca	08:39	0	infantil	Manhã
rev e roll	09:02	0	infantil	Manhã
athleticus	09:24	0	infantil	Manhã
pffiratas	09:26	0	infantil	Manhã

O uso da Língua Gestual Portuguesa na RTP, o canal de televisão pública de Portugal.

as ferias do menino nicolau	09:50	0	infantil	Manhã
zoe e milo	10:13	0	infantil	Manhã
disco dragao	10:28	0	infantil	Manhã
robin dos bosques	10:54	0	infantil	Manhã
mystery lane	11:19	0	infantil	Manhã
porto papel	11:42	0	infantil	Manhã
dronerse	12:04	0	infantil	Manhã
os argonautas e a moeda de ouro	12:49	0	infantil	Manhã
dor van dango	13:12	0	infantil	Tarde
what´s up olhar a moda	13:51	0	lazer	Tarde
hotel à beira mar	14:11	0	lazer	Tarde
a fe dos homens	15:02	1	outros	Tarde
sempre a tempo	15:37	0	lazer	Tarde
profundezas do oceano	16:39	0	lazer	Tarde
Espaço zizag	17:32	0	infantil	Tarde
athleticus	17:33	0	infantil	Tarde
dimitri	17:35	0	infantil	Tarde
milo	17:45	0	infantil	Tarde
athleticus	18:10	0	infantil	Tarde
grizzly e os lemingues	18:12	0	infantil	Tarde
gus, o cavaleiro minorca	18:27	0	infantil	Tarde
as ferias do menino nicolau	18:40	0	infantil	Tarde
athleticus	19:02	0	infantil	Tarde
à boleia da ciencia	19:04	0	infantil	Tarde
droners	19:11	0	infantil	Tarde
mystery lane	19:34	0	infantil	Tarde
os argonautas e a moeda de ouro	19:56	0	infantil	Tarde
dor van dango	20:20	0	infantil	Noite
inesqueciveis viagens de comboio	20:38	0	infantil	Noite
jornal 2	21:30	1	informação	Noite
hotel europa	22:02	0	lazer	Noite
folha de sala	23:31	0	lazer	Noite
france	23:39	0	lazer	Noite
a fe dos homens	01:48	1	outros	Noite
sempre a tempo	02:15	0	lazer	Noite
mulheres na resistencia	04:17	0	lazer	Noite
sismo de 1980	05:09	0	lazer	Noite
a fe dos homens	05:59	1	outros	Noite
reporter áfrica	06:32	0	informação	Noite

RTP2				
Sexta-feira 22 de Agosto				
Programa	Hora	LGP	Área	Período
Espaço zizag	07:00	0	infantil	Manhã
banda zig zag	07:01	0	infantil	Manhã
tommy, o pequeno dragão	07:02	0	infantil	Manhã
bing	07:14	0	infantil	Manhã
dimitri	07:29	0	infantil	Manhã
milo	07:40	0	infantil	Manhã
athleticus	08:02	0	infantil	Manhã

O uso da Língua Gestual Portuguesa na RTP, o canal de televisão pública de Portugal.

no mundo dos animais	08:05	0	infantil	Manhã
grizzy e os lemingues	08:15	0	infantil	Manhã
ana ladina	08:29	0	infantil	Manhã
gus, o cavaleiro minorca	08:39	0	infantil	Manhã
rev e roll	09:02	0	infantil	Manhã
athleticus	09:24	0	infantil	Manhã
pfiratas	09:26	0	infantil	Manhã
as ferias do menino nicolau	09:50	0	infantil	Manhã
zoe e milo	10:13	0	infantil	Manhã
disco dragao	10:28	0	infantil	Manhã
robin dos bosques	10:54	0	infantil	Manhã
mystery lane	11:19	0	infantil	Manhã
porto papel	11:42	0	infantil	Manhã
dronerse	12:04	0	infantil	Manhã
os argonautas e a moeda de ouro	12:49	0	infantil	Manhã
ESEC TV	13:12	1	lazer	Tarde
conversas abertas na universidade	13:51	1	outros	Tarde
hotel à beira mar	14:11	0	lazer	Tarde
a fe dos homens	15:02	1	outros	Tarde
sempre a tempo	15:37	0	lazer	Tarde
profundezas do oceano	16:39	0	lazer	Tarde
Espaço zizag	17:32	0	infantil	Tarde
athleticus	17:33	0	infantil	Tarde
dimitri	17:35	0	infantil	Tarde
milo	17:45	0	infantil	Tarde
athleticus	18:10	0	infantil	Tarde
grizzy e os lemingues	18:12	0	infantil	Tarde
gus, o cavaleiro minorca	18:27	0	infantil	Tarde
as ferias do menino nicolau	18:40	0	infantil	Tarde
athleticus	19:02	0	infantil	Tarde
à boleia da ciencia	19:04	0	infantil	Tarde
droners	19:11	0	infantil	Tarde
mystery lane	19:34	0	infantil	Tarde
os argonautas e a moeda de ouro	19:56	0	infantil	Tarde
dor van dango	20:20	0	infantil	Noite
inesqueciveis viagens de comboio	20:38	0	infantil	Noite
jornal 2	21:30	1	informação	Noite
hotel europa	22:02	0	lazer	Noite
folha de sala	23:31	0	lazer	Noite
france	23:39	0	lazer	Noite
ESEC TV	01:48	1	lazer	Noite
sempre a tempo	02:15	0	lazer	Noite
mulheres na resistencia	04:17	0	lazer	Noite
sismo de 1980	05:09	0	lazer	Noite
a fe dos homens	05:59	1	outros	Noite
reporter africa-2ª edição	06:32	0	informação	Noite

RTP2	
Sabado	23 de Agosto

Programa	Hora	LGP	Área	Período
Espaço zizag	07:00	0	infantil	Manhã
banda zig zag	07:01	0	infantil	Manhã
tommy, o pequeno dragão	07:02	0	infantil	Manhã
bing	07:14	0	infantil	Manhã
dimitri	07:29	0	infantil	Manhã
milo	07:40	0	infantil	Manhã
athleticus	08:02	0	infantil	Manhã
no mundo dos animais	08:05	0	infantil	Manhã
grizzy e os lemingues	08:15	0	infantil	Manhã
ana ladina	08:29	0	infantil	Manhã
gus, o cavaleiro minorca	08:39	0	infantil	Manhã
rev e roll	09:02	0	infantil	Manhã
athleticus	09:24	0	infantil	Manhã
pfiratas	09:26	0	infantil	Manhã
as ferias do menino nicolau	09:50	0	infantil	Manhã
zoe e milo	10:13	0	infantil	Manhã
disco dragao	10:28	0	infantil	Manhã
robin dos bosques	10:54	0	infantil	Manhã
mystery lane	11:19	0	infantil	Manhã
porto papel	11:42	0	infantil	Manhã
dronerse	12:04	0	infantil	Manhã
os argonautas e a moeda de ouro	12:49	0	infantil	Manhã
dor van dango	13:12	0	infantil	Tarde
what´s up olhar a moda	13:51	0	lazer	Tarde
hotel à beira mar	14:11	0	lazer	Tarde
desporto 2	15:02	0	desporto	Tarde
sempre a tempo	15:37	0	lazer	Tarde
profundezas do oceano	16:39	0	lazer	Tarde
Espaço zizag	17:32	0	infantil	Tarde
athleticus	17:33	0	infantil	Tarde
dimitri	17:35	0	infantil	Tarde
milo	17:45	0	infantil	Tarde
athleticus	18:10	0	infantil	Tarde
grizzy e os lemingues	18:12	0	infantil	Tarde
gus, o cavaleiro minorca	18:27	0	infantil	Tarde
as ferias do menino nicolau	18:40	0	infantil	Tarde
athleticus	19:02	0	infantil	Tarde
Basquetebol-Eurobasket	19:04	0	desporto	Tarde
jornal 2	21:30	1	informação	Noite
isto vai doer	22:02	0	lazer	Noite
folha de sala	22:46	0	outro	Noite
a pequena biblioteca	22:52	0	outro	Noite
sissi	23:50	0	lazer	Noite
rosa de areia	00:57	0	lazer	Noite
sacavém	02:28	0	lazer	Noite
sempre a tempo	03:37	0	lazer	Noite
profissionais	05:41	0	lazer	Noite

RTP2				
Domingo		24 de Agosto		
Programa	Hora	LGP	Área	Período
folha de sala	07:00	0	lazer	Manhã
relatos da vida selvagem madrid	07:01	0	infantil	Manhã
espaço zigzag	07:02	0	infantil	Manhã
milo	07:14	0	infantil	Manhã
bing	07:29	0	infantil	Manhã
dimitri	07:40	0	infantil	Manhã
athleticus	08:02	0	infantil	Manhã
grizzly e os lemingues	08:05	0	infantil	Manhã
ana ladina	08:15	0	infantil	Manhã
gus, o cavaleiro minorca	08:29	0	infantil	Manhã
no mundo dos animais	08:39	0	infantil	Manhã
rev&roll	09:02	0	infantil	Manhã
athleticus	09:24	0	infantil	Manhã
pffiratas	09:26	0	infantil	Manhã
as férias do menino nicolau	09:50	0	infantil	Manhã
zoe e milo	10:13	0	infantil	Manhã
disco dragão	10:28	0	infantil	Manhã
robin dos bosques-travessuras em sherwood	10:54	0	infantil	Manhã
mystery lane	11:19	0	infantil	Manhã
porto papel	11:42	0	infantil	Manhã
mystery lane	12:04	0	infantil	Manhã
porto papel	12:49	0	infantil	Manhã
droners	13:12	0	infantil	Tarde
dorgvan dango	13:51	0	infantil	Tarde
os argonautas e a moeda de ouro	14:11	0	infantil	Tarde
desporto 2	15:05	0	desporto	Tarde
caminhos	17:20	1	outros	Tarde
70x7	17:46	0	lazer	Tarde
a juventude da jane	18:15	0	lazer	Tarde
sex symbols	20:12	0	lazer	Noite
bump	20:23	0	lazer	Noite
folha de sala	21:00	0	lazer	Noite
brooklyn bridge	21:07	0	lazer	Noite
jornal 2	21:30	1	informação	Noite
operação bairro inglês	22:01	0	lazer	Noite
insolação mortal	00:30	0	lazer	Noite
endiz de feiticeiro-uma viagem ao imaginario de zeca medeiros	01:32	0	lazer	Noite
sempre a tempo	03:09	0	lazer	Noite
cidade de herois	05:12	0	lazer	Noite
folha de sala	06:39	0	lazer	Noite
volta ao mundo	06:43	0	lazer	Noite

O uso da Língua Gestual Portuguesa na RTP, o canal de televisão pública de Portugal.

Tabelas referentes à RTP3

RTP3				
Segunda-Feira		25 de Agosto		
Programa	Hora	LGP	Área	Período
Bom dia Portugal	06:30	1	informação	Manhã
Mundo automovel	08:30	0	lazer	Manhã
Bom dia Portugal	08:35	1	informação	Manhã
3 as10	10:00	0	informação	Manhã
3 as11	11:00	0	informação	Manhã
jornal das 12	12:00	0	informação	Manhã
3 as 13	13:00	0	informação	Tarde
1000x camilo	13:15	0	lazer	Tarde
terra europa	13:35	0	informação	Tarde
3 as 14	14:00	0	informação	Tarde
eixo norte sul	14:40	0	informação	Tarde
3 as 15	15:00	0	informação	Tarde
zoom africa	15:45	0	informação	Tarde
3 as 16	16:00	0	informação	Tarde
3 as 17	17:00	0	informação	Tarde
18/20	19:00	1	informação	Tarde
3 as 20	20:00	0	informação	Noite
o resto é paisagem	20:35	0	lazer	Noite
hora de agir	20:45	0	outros	Noite
360º	21:00	0	informação	Noite
primeira pessoa	22:25	0	outros	Noite
3 as 23	23:00	0	informação	Noite
24 horas	00:00	1	informação	Noite
roma- ascensão ao imperio	01:00	0	lazer	Noite
fotobox	02:25	0	lazer	Noite
janela indiscreta	02:40	0	lazer	Noite
1000x camilo	03:15	0	lazer	Noite
visita guiada	03:34	0	lazer	Noite
eixo norte sul	04:10	0	informação	Noite
telejornal madeira	04:30	1	informação	Noite
reporter africa-2ª edição	05:30	0	informação	Noite
Bom dia Portugal	06:00	1	informação	Noite

RTP3				
Terça-Feira		26 de Agosto		
Programa	Hora	LGP	Área	Período
Bom dia Portugal	06:30	1	informação	Manhã
Mundo automovel	08:30	0	lazer	Manhã
Bom dia Portugal	08:35	1	informação	Manhã
3 as10	10:00	0	informação	Manhã
3 as11	11:00	0	informação	Manhã
jornal das 12	12:00	0	informação	Manhã
3 as 13	13:00	0	informação	Tarde
1000x camilo	13:15	0	lazer	Tarde
terra europa	13:35	0	informação	Tarde
3 as 14	14:00	0	informação	Tarde
eixo norte sul	14:40	0	informação	Tarde

O uso da Língua Gestual Portuguesa na RTP, o canal de televisão pública de Portugal.

3 as 15	15:00	0	informação	Tarde
zoom africa	15:45	0	informação	Tarde
3 as 16	16:00	0	informação	Tarde
3 as 17	17:00	0	informação	Tarde
18/20	19:00	1	informação	Tarde
3 as 20	20:00	0	informação	Noite
o resto é paisagem	20:35	0	lazer	Noite
hora de agir	20:45	0	outros	Noite
360º	21:00	0	informação	Noite
primeira pessoa	22:25	0	outros	Noite
3 as 23	23:00	0	informação	Noite
24 horas	00:00	1	informação	Noite
roma- ascensão ao imperio	01:00	0	lazer	Noite
fotobox	02:25	0	lazer	Noite
janela indiscreta	02:40	0	lazer	Noite
1000x camilo	03:15	0	lazer	Noite
visita guiada	03:34	0	lazer	Noite
eixo norte sul	04:10	0	informação	Noite
telejornal madeira	04:30	1	informação	Noite
telejornal açores	05:00	1	informação	Noite
reporter africa-2ª edição	05:30	0	informação	Noite
Bom dia Portugal	06:00	1	informação	Noite

RTP3				
Quarta-Feira		27 de Agosto		
Programa	Hora	LGP	Área	Período
Bom dia Portugal	06:30	1	informação	Manhã
Mundo automovel	08:30	0	lazer	Manhã
Bom dia Portugal	08:35	1	informação	Manhã
3 as10	10:00	0	informação	Manhã
3 as11	11:00	0	informação	Manhã
jornal das 12	12:00	0	informação	Manhã
3 as 13	13:00	0	informação	Tarde
1000x camilo	13:15	0	lazer	Tarde
terra europa	13:35	0	informação	Tarde
3 as 14	14:00	0	informação	Tarde
eixo norte sul	14:40	0	informação	Tarde
3 as 15	15:00	0	informação	Tarde
zoom africa	15:45	0	informação	Tarde
3 as 16	16:00	0	informação	Tarde
3 as 17	17:00	0	informação	Tarde
18/20	19:00	1	informação	Tarde
3 as 20	20:00	0	informação	Noite
o resto é paisagem	20:35	0	lazer	Noite
hora de agir	20:45	0	outros	Noite
360º	21:00	0	informação	Noite
primeira pessoa	22:25	0	outros	Noite
3 as 23	23:00	0	informação	Noite
24 horas	00:00	1	informação	Noite
roma- ascensão ao imperio	01:00	0	lazer	Noite
fotobox	02:25	0	lazer	Noite
janela indiscreta	02:40	0	lazer	Noite

O uso da Língua Gestual Portuguesa na RTP, o canal de televisão pública de Portugal.

1000x camilo	03:15	0	lazer	Noite
visita guiada	03:34	0	lazer	Noite
eixo norte sul	04:10	0	informação	Noite
telejornal madeira	04:30	1	informação	Noite
telejornal açores	05:00	1	informação	Noite
reporter africa-2ª edição	05:30	0	informação	Noite
Bom dia Portugal	06:00	1	informação	Noite

RTP3				
Quinta-Feira		28 de Agosto		
Programa	Hora	LGP	Área	Período
Bom dia Portugal	06:30	1	informação	Manhã
Mundo automovel	08:30	0	lazer	Manhã
Bom dia Portugal	08:35	1	informação	Manhã
3 as10	10:00	0	informação	Manhã
3 as11	11:00	0	informação	Manhã
jornal das 12	12:00	0	informação	Manhã
3 as 13	13:00	0	informação	Tarde
1000x camilo	13:15	0	lazer	Tarde
terra europa	13:35	0	informação	Tarde
3 as 14	14:00	0	informação	Tarde
eixo norte sul	14:40	0	informação	Tarde
3 as 15	15:00	0	informação	Tarde
zoom africa	15:45	0	informação	Tarde
3 as 16	16:00	0	informação	Tarde
3 as 17	17:00	0	informação	Tarde
18/20	19:00	1	informação	Tarde
3 as 20	20:00	0	informação	Noite
o resto é paisagem	20:35	0	lazer	Noite
hora de agir	20:45	0	outros	Noite
360º	21:00	0	informação	Noite
primeira pessoa	22:25	0	outros	Noite
3 as 23	23:00	0	informação	Noite
24 horas	00:00	1	informação	Noite
roma- ascensão ao imperio	01:00	0	lazer	Noite
fotobox	02:25	0	lazer	Noite
janela indiscreta	02:40	0	lazer	Noite
1000x camilo	03:15	0	lazer	Noite
visita guiada	03:34	0	lazer	Noite
eixo norte sul	04:10	0	informação	Noite
telejornal madeira	04:30	1	informação	Noite
telejornal açores	05:00	1	informação	Noite
reporter africa-2ª edição	05:30	0	informação	Noite
Bom dia Portugal	06:00	1	informação	Noite

RTP3				
Sexta-Feira		29 de Agosto		
Programa	Hora	LGP	Área	Período
Bom dia Portugal	06:30	1	informação	Manhã
Mundo automovel	08:30	0	lazer	Manhã
Bom dia Portugal	08:35	1	informação	Manhã
3 as 10	10:00	0	informação	Manhã
3 as 11	11:00	0	informação	Manhã
jornal das 12	12:00	0	informação	Manhã
3 as 13	13:00	0	informação	Tarde
1000x camilo	13:15	0	lazer	Tarde
terra europa	13:35	0	informação	Tarde
3 as 14	14:00	0	informação	Tarde
eixo norte sul	14:40	0	informação	Tarde
3 as 15	15:00	0	informação	Tarde
zoom africa	15:45	0	informação	Tarde
3 as 16	16:00	0	informação	Tarde
3 as 17	17:00	0	informação	Tarde
18/20	19:00	1	informação	Tarde
3 as 20	20:00	0	informação	Noite
o resto é paisagem	20:35	0	lazer	Noite
hora de agir	20:45	0	outros	Noite
360º	21:00	0	informação	Noite
primeira pessoa	22:25	0	outros	Noite
3 as 23	23:00	0	informação	Noite
24 horas	00:00	1	informação	Noite
roma- ascensão ao imperio	01:00	0	lazer	Noite
fotobox	02:25	0	lazer	Noite
janela indiscreta	02:40	0	lazer	Noite
1000x camilo	03:15	0	lazer	Noite
visita guiada	03:34	0	lazer	Noite
eixo norte sul	04:10	0	informação	Noite
telejornal madeira	04:30	1	informação	Noite
telejornal açores	05:00	1	informação	Noite
reporter africa-2ª edição	05:30	0	informação	Noite
Todas as palavras	06:00	0	lazer	Noite

RTP3				
Sábado		30 de Agosto		
Programa	Hora	LGP	Área	Período
Africa 7 dias	06:45	0	informação	Manhã
janela indiscreta	07:10	0	lazer	Manhã
Bom dia Portugal-fim de semana	08:00	1	informação	Manhã
3 as 10	10:00	0	informação	Manhã
Todas as palavras	10:30	0	lazer	Manha
3 as 11	11:00	0	informação	Manhã
jornal das 12	12:00	0	informação	Manhã
O resto é paisagem	12:50	0	lazer	Manhã
3 as 13	13:00	0	informação	Tarde
1000x camilo	13:15	0	lazer	Tarde
terra europa	13:35	0	informação	Tarde
3 as 14	14:00	0	informação	Tarde
eixo norte sul	14:40	0	informação	Tarde
3 as 15	15:00	0	informação	Tarde
Grandiosa enciclopédia do ludopédio	15:05	0	desporto	Tarde
zoom africa	15:45	0	informação	Tarde
3 as 16	16:00	0	informação	Tarde
3 as 17	17:00	0	informação	Tarde
Especial desporto 3	18:00	0	desporto	Tarde
terra europa	20:35	0	informação	Noite
360º	21:00	0	informação	Noite
primeira pessoa	22:25	0	outros	Noite
3 as 23	23:00	0	informação	Noite
24 horas	00:00	1	informação	Noite
roma- ascensão ao imperio	01:00	0	lazer	Noite
fotobox	02:25	0	lazer	Noite
janela indiscreta	02:40	0	lazer	Noite
1000x camilo	03:15	0	lazer	Noite
visita guiada	03:34	0	lazer	Noite
eixo norte sul	04:10	0	informação	Noite
telejornal madeira	04:30	1	informação	Noite
telejornal açores	05:00	1	informação	Noite
reporter africa-2ª edição	05:30	0	informação	Noite
Todas as palavras	06:00	0	lazer	Noite

RTP3				
Domingo		31 de Agosto		
Programa	Hora	LGP	Área	Período
Africa Global	06:45	0	informação	Manhã
janela indiscreta	07:10	0	lazer	Manhã
Bom dia Portugal-fim de semana	08:00	1	informação	Manhã
3 as10	10:00	0	informação	Manhã
Todas as palavras	10:30	0	lazer	Manha
3 as11	11:00	0	informação	Manhã
jornal das 12	12:00	0	informação	Manhã
O resto é paisagem	12:50	0	lazer	Manhã
3 as 13	13:00	0	informação	Tarde
1000x camilo	13:15	0	lazer	Tarde
terra europa	13:35	0	informação	Tarde
3 as 14	14:00	0	informação	Tarde
eixo norte sul	14:40	0	informação	Tarde
3 as 15	15:00	0	informação	Tarde
Grandiosa enciclopédia do ludopédio	15:05	0	desporto	Tarde
zoom africa	15:45	0	informação	Tarde
3 as 16	16:00	0	informação	Tarde
3 as 17	17:00	0	informação	Tarde
Especial desporto 3	18:00	0	desporto	Tarde
terra europa	20:35	0	informação	Noite
360º	21:00	0	informação	Noite
primeira pessoa	22:25	0	outros	Noite
3 as 23	23:00	0	informação	Noite
24 horas	00:00	1	informação	Noite
roma- ascensão ao imperio	01:00	0	lazer	Noite
fotobox	02:25	0	lazer	Noite
janela indiscreta	02:40	0	lazer	Noite
1000x camilo	03:15	0	lazer	Noite
visita guiada	03:34	0	lazer	Noite
eixo norte sul	04:10	0	informação	Noite
telejornal madeira	04:30	1	informação	Noite
telejornal açores	05:00	1	informação	Noite
reporter africa-2ª edição	05:30	0	informação	Noite
Todas as palavras	06:00	0	lazer	Noite

