



## Proposta de um Modelo de Matriz de Correlação e Relevância – ODS e indicadores de projetos de impacto social do Sebrae

---

TRABALHO DE SUPORTE À TESE DE DOUTORAMENTO EM CIÊNCIAS DA  
INFORMAÇÃO: VALÉRIA BARROS E LUIS BORGES GOUVEIA – UFP/PORTO

CONTRIBUIÇÕES PARA A MENSURAÇÃO DA RELEVÂNCIA DOS INDICADORES  
DE PROJETOS DE IMPACTO SOCIAL EM ADERÊNCIA AOS ODS

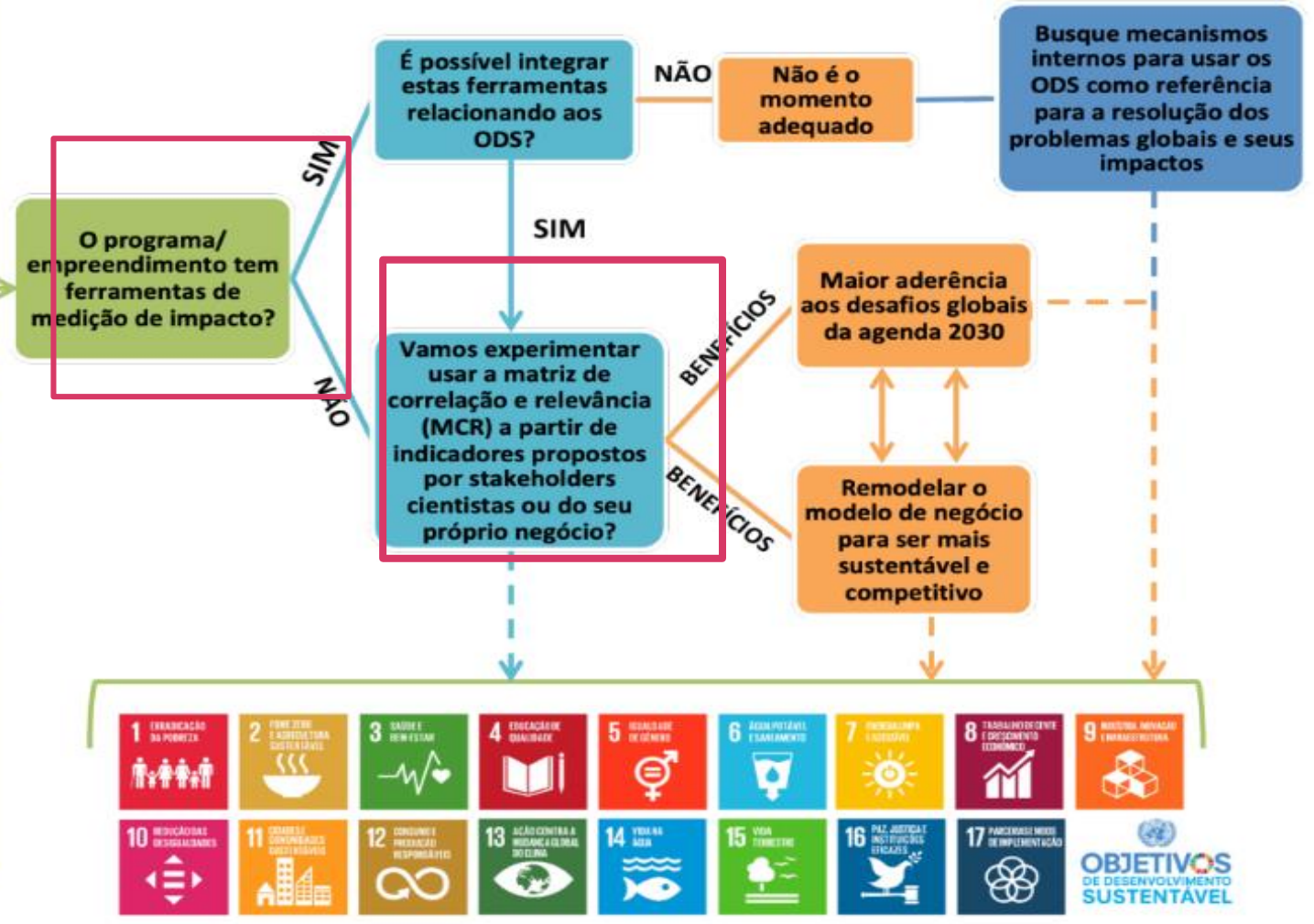
Para entender melhor...

Um fluxo

---

- 1 **Conceba sua ideia de impacto! (A PARTIR DE UM PROBLEMA REAL VIVENCIADO!)**
- 2 **CRIE UM PROTÓTIPO E TESTE!**
- 3 **Busque feedbacks sobre sua solução com parceiros, vizinhos, estudantes, pessoas da comunidade!**
- 4 **Aprimore a solução e teste novamente!**
- 5 **Defina os indicadores de impacto que pretende ter. 1. Não precisa adotar muitos**
- 6 **Operacione o produto/serviço - realize a VENDA!**
- 7 **Estabeleça os controles gerenciais e periodicidade da medição dos impactos!**
- 8 **Faça a mensuração e comunique os resultados para a sociedade!**
- 9 **Por fim, não deixe de conhecer experiências de outros empreendedores para aprimorar sempre seus indicadores!**
- 10 **Não esqueça das oportunidades para ESCALAR e fazer parcerias (B to B, C, Gov, ONGs)**

**FLUXOGRAMA PARA APLICAÇÃO DA MATRIZ DE CORRELAÇÃO E RELEVÂNCIA - MCR (N.I.S x ODS)**



# Contextualização

---

Pesquisamos em bases bibliográficas, modelos de matriz que pudessem ser adaptadas e servissem de inspiração para medir um valor de relevância entre os Objetivos de Desenvolvimento Sustentável e indicadores de projetos, **neste caso os de impacto social**. Não foram encontrados modelos semelhantes. Desde então, buscamos referências em modelos de tabelas **de grau de relevância** para dar um valor associado à proposta do modelo sugerido de Matriz, sendo proposto uma tabela criada por nível de grau de relevância, elemento central a todo processo de mensuração do *indicador x ODS*.

# Contextualização

---

A tabela criada para a definição do nível de relevância do Indicador dos projetos x ODS **foi derivada de uma adaptação da tabela que mensura a escala de prontidão tecnológica – *Technology Readiness Level (TRL)***, um instrumento desenvolvido com o intuito de prover uma medida relativa ao estado de uma nova tecnologia em relação ao seu uso para futuros sistemas espaciais. **Consolidou-se como uma métrica de uso mundial importante não apenas para avaliar a prontidão tecnológica, mas como método para analisar riscos inerentes ao processo de desenvolvimento tecnológico e fornecer bases para a tomada de decisão e orientações para gestores voltados à Pesquisa e Desenvolvimento** (Altunok, Cakmak, 2010; Markins, 2009).

# Contextualização

---

Segundo a ABDI (Agência Brasileira de Desenvolvimento Industrial) – a escala de prontidão tecnológica ou Nível de Maturidade Tecnológica é definido como:

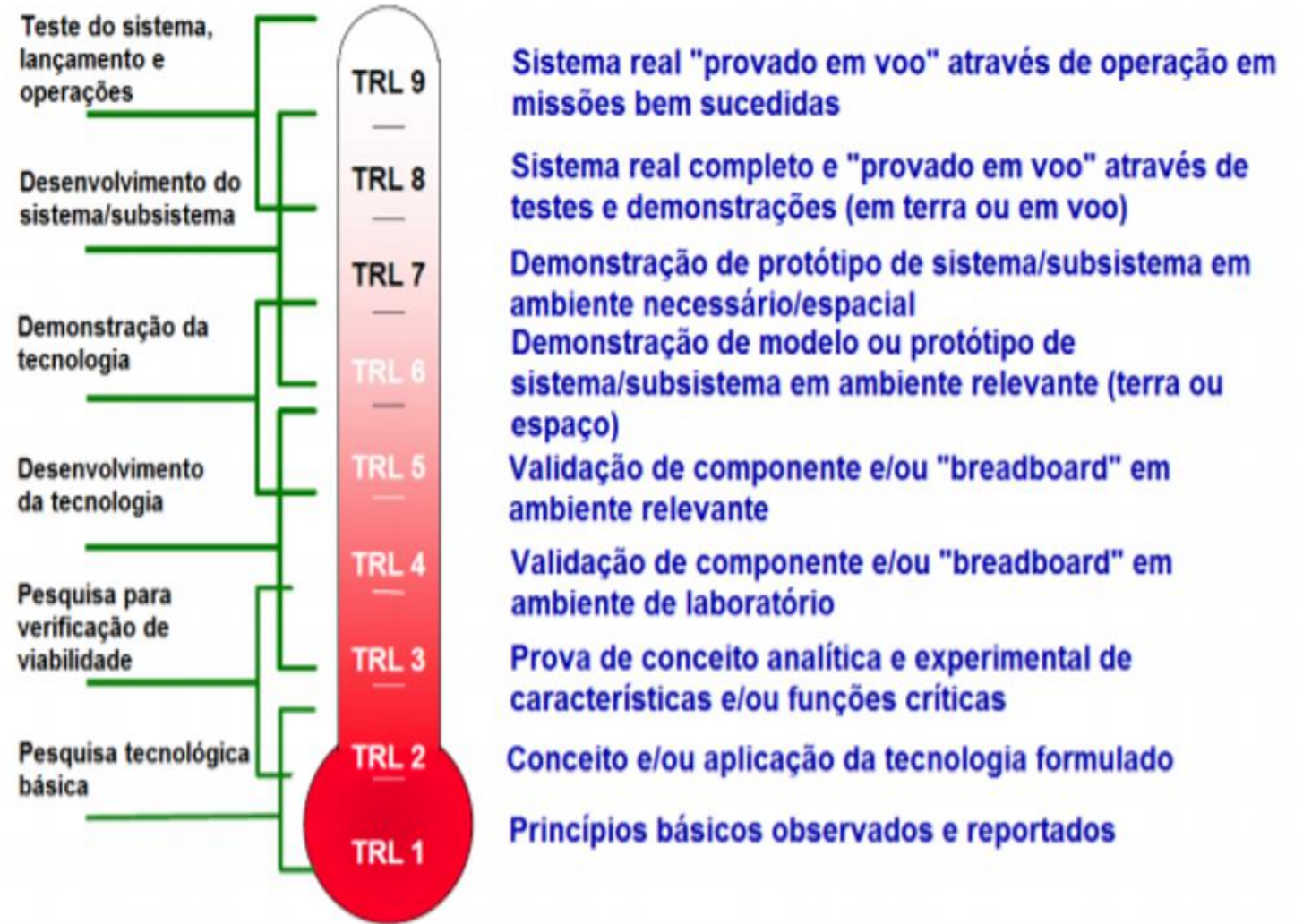
***“Um sistema de medição e uma métrica sistemática empregada na avaliação da maturidade de uma tecnologia particular, assim como na comparação da maturidade de diferentes tipos de tecnologias, ou seja, trata-se de um avaliador do nível de maturidade de uma tecnologia”.***

# TABELA TRL – Nível de Prontidão da Tecnologia

Os níveis 1, 2 e 3 se referem ao conceito da nova tecnologia.

Os níveis 4, 5 e 6 avaliam o desenvolvimento de componentes, enquanto os níveis 7, 8 e 9 verificam se a tecnologia está completa (NASA, 2010).

Entende-se que quanto menor o TRL maior o risco tecnológico.



Fonte: adaptado de Technology Readiness Level TRL (NASA, 2010)

Notamos então que precisávamos ter um CONJUNTO de instrumentos que nos apoiasse **na mensuração do grau de relevância** entre indicadores de projetos e os **Objetivos de Desenvolvimento Sustentável (ODS)**.

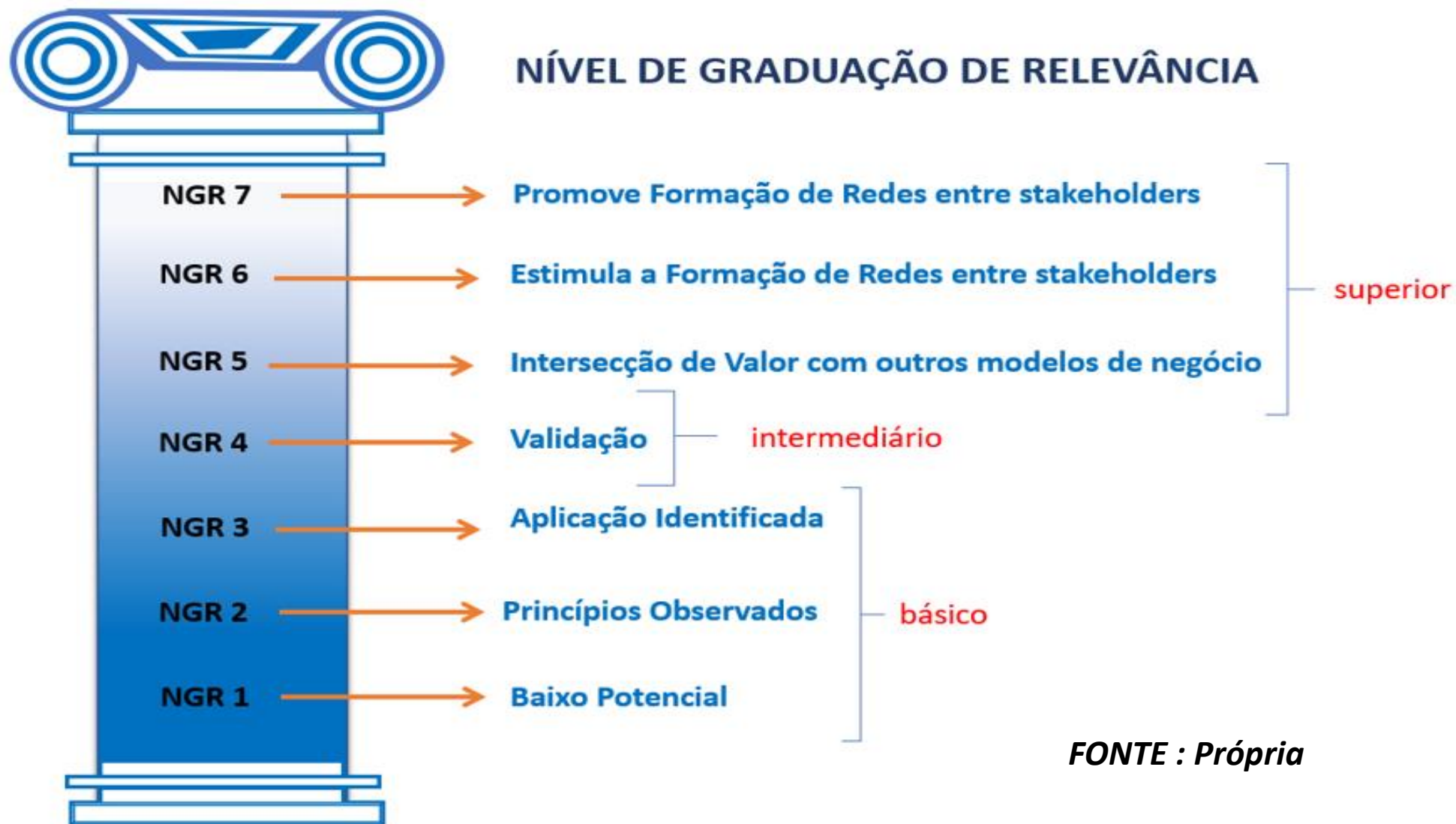
---

# Proposta de esquema de Aplicação em estudos de casos de negócios de impacto do Sebrae

---

1. Estabelecer o Grau de Relevância conforme proposta de Tabela  
( instrumento 1)
2. Aplicar o Grau de relevância na **Matriz de Correlação e Relevância**;  
(instrumento 2)
3. Obter a média dos maiores graus de relevância dos ODS em relação aos Indicadores de projeto;
4. Obter gráficos demonstrativos do desempenho das maiores intervenções dos ODS por Indicador de projeto;  
( instrumento 3)
5. Preencher Relatório de Evidências que comprovem a maior relação do ODS ao projeto  
( instrumento 4)

# Instrumento 1 – MODELO PROPOSTO, TABELA DE NÍVEL DE RELEVÂNCIA



# DEFINIÇÃO DOS GRAUS DE RELEVÂNCIA

Os níveis de 1 à 3 são considerados níveis básicos de relevância dos indicadores em relação aos ODS.

O nível 4 representa um nível intermediário de relevância e de 5 à 7, níveis superiores do grau da relevância do Indicador de Projeto em relação à um ou mais ODS.

O modelo proposto da Matriz de correlação e relevância – MCR – permite que sejam ranqueados os ODS que mais se alinham ao indicador de cada iniciativa ou projeto de gestão privada ou pública, a partir do nível de relevância identificado.

Nota-se que quanto maior o nível de relevância proposto, maior a possibilidade de integração dos projetos e iniciativas com outras frentes, promovendo um transbordamento de informações que pode elevar o interesse e entrada de outros stakeholders ao projeto. Isso poderá potencializar resultados positivos para toda a sociedade.



# Responsabilidades do Gestor

---

NÍVEL DE GRADUAÇÃO DE RELEVÂNCIA	
1	Baixo Potencial
2	Princípios Observados
3	Aplicação Identificada
4	Validação
5	Intersecção de Valor com outros modelos de negócio
6	Estimula Formação de Redes entre stakeholders
7	Promove Formação de Redes entre stakeholders

1. Ter conhecimento do Escopo do Projeto como um todo
2. Ter conhecimento sobre os conceitos de cada ODS
3. Aplicar notas de nível de relevância observando a visão sistêmica e integrada de projetos e formação de redes com outros stakeholders

## Instrumento 2 – Matriz de Correlação e Relevância – Indicadores de Projeto X ODS

### ESTUDO DE CASO: Desenvolvimento dos Negócios de Impacto Social e Ambiental do Rio Grande do Norte - 2018

		ODS - OBJETIVOS DE DESENVOLVIMENTO SUSTENTÁVEL																
		1	2	3	4	5	6	7	8	9	10	11	12	13	14	15	16	17
		ERRADICAÇÃO POBREZA	FOME ZERO	BOA SAÚDE BEM ESTAR	EDUCAÇÃO DE QUALIDADE	IGUALDADE GÊNERO	ÁGUA LIMPA SANEAMENTO	ENERGIA ACESSÍVEL E LIMPA	EMPREGO DIGNO E CRESCIMENTO ECONÔMICO	INDÚSTRIA, INOVAÇÃO E INFRAESTRUTURA	REDUÇÃO DAS DESGUALDADES	CIDADES E COMUNIDADES SUSTENTÁVEIS	CONSUMO E PRODUÇÃO RESPONSÁVEIS	COMBATE ÀS ALTERAÇÕES CLIMÁTICAS	VIDA DEBAIXO D'ÁGUA	VIDA SOBRE A TERRA	PAZ, JUSTIÇA E INSTITUIÇÕES FORTES	PARCERIAS EM PROL DAS METAS
INDICADORES	Participação de pequenos negócios nas compras governamentais	2	2	1	1	1	1	1	3	3	1	4	6	1	1	1	7	2
	Faturamento Bruto médio dos negócios de impacto social e ambiental	1	1	2	4	1	1	1	6	5	4	5	5	1	1	1	4	4
	Numero de empresas inseridas na cadeia produtiva ou de valor	4	3	2	2	1	1	1	5	7	3	5	5	1	1	1	4	7
	MÉDIA	2,33	2,00	1,67	2,33	1,00	1,00	1,00	4,67	5,00	2,67	4,67	5,33	1,00	1,00	1,00	5,00	4,33

Fonte: Elaborado pela Autora

Notamos que o **ODS 12** tem a maior média de relevância frente ao conjunto dos indicadores de projeto do estudo de caso – **Desenvolvimento dos Negócios de Impacto Social e Ambiental do Rio Grande do Norte – 2018.**

---

## INTERPRETAÇÃO DE RELEVÂNCIA POR INDICADOR DO PROJETO RN

Para o indicador: Participação dos pequenos negócios nas compras governamentais

– os **ODS 12 e 16** tem maior relevância.

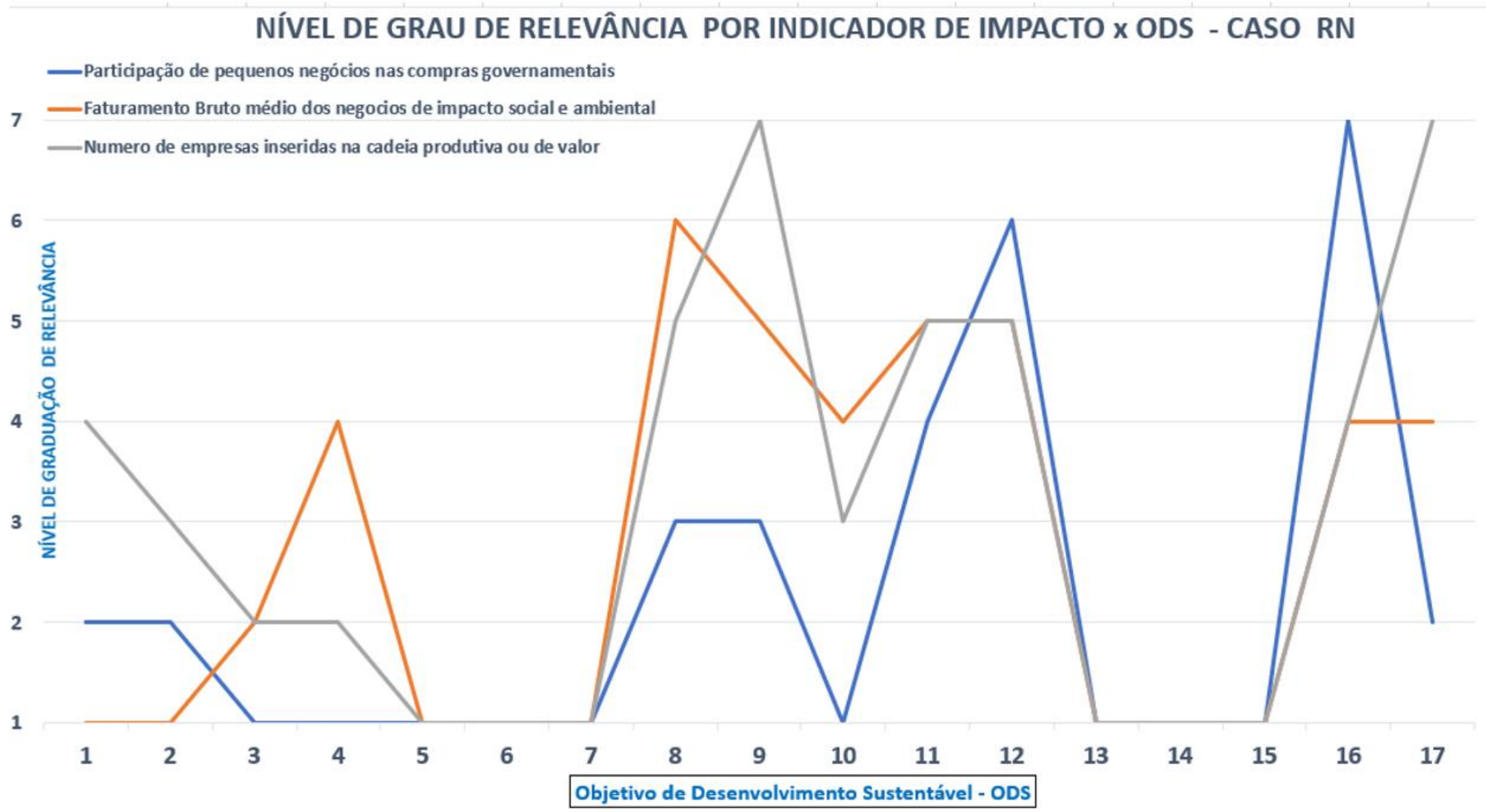
Para o indicador: Faturamento bruto médio

– os **ODS 8, 11 e 12** tem maior relevância.

Para o indicador: Empresas inseridas nas cadeias de valor

– os **ODS 9 e 17** tem maior relevância.

# Instrumento 3 – Gráfico demonstrativo de relevância dos indicadores X ODS



Fonte: Elaborado pela Autora

# Instrumento 4 – Modelo de Relatório de Evidências

---

Para compor a análise mais substancial da aderência do grau de relevância dos indicadores de projetos em relação aos ODS, foi desenvolvido modelo prático de relatório de evidências que permite a autoavaliação qualitativa feita pelo gestor responsável.

**O objetivo é comprovar a eficácia das ações do projeto, por meio dos registros apontados pelo gestor(a) que embasam a sua avaliação para o alcance da média do grau de relevância, demonstrando justificativa que reforce a maior relação do projeto como um todo ao ODS mais relevante.**

# Instrumento 4 – Modelo de Relatório de Evidências

*Estudo de caso – Projeto Desenvolvimento de Negócios de Impacto do RN*

RELATÓRIO DE EVIDÊNCIAS			
MAIOR MÉDIA DO NÍVEL DE RELEVÂNCIA	5,3	OBJETIVO DE DESENVOLVIMENTO SUSTENTÁVEL	12
CONSUMO E PRODUÇÃO RESPONSÁVEIS			
JUSTIFICATIVA PARA MAIOR ADERÊNCIA PROJETO AO ODS		12	
DATA	___ / ___ / ____	ASSINATURA DO RESPONSÁVEL	

# Benefícios

---

- Maior aderência dos modelos de negócios aos desafios da Agenda 2030;
- Remodelagem dos modelos de negócios para serem mais competitivos e sustentáveis reconhecendo os ODS como norteadores de sua missão ou propósito;
- Possibilitar a múltipla visão de parceiros que podem adotar o uso da ferramenta em conjunto com o gestor de projetos;
- Servir como instrumento de referência para aplicação em outros programas (públicos, instituições de ensino, empresariais) que buscam alinhar seus indicadores de resultados à luz da aderência aos Objetivos de Desenvolvimento Sustentável.



Agradecida!  
Valéria Barros

---

TRABALHO DE SUPORTE À TESE DE DOUTORAMENTO EM CIÊNCIAS DA  
INFORMAÇÃO, UFP/PORTO (VALÉRIA BARROS, LUIS BORGES GOUVEIA)

CONTRIBUIÇÕES PARA A MENSURAÇÃO DA RELEVÂNCIA DOS INDICADORES  
DE PROJETOS DE IMPACTO SOCIAL EM ADERÊNCIA AOS ODS