

Relação dos Fatores Críticos de Sucesso em Gestão do Conhecimento para empresas e alunos de Administração de Empresas no contexto brasileiro

Fábio dos Santos

Orientador:

Prof. Dr. Luis Borges Gouveia

Universidade Fernando Pessoa

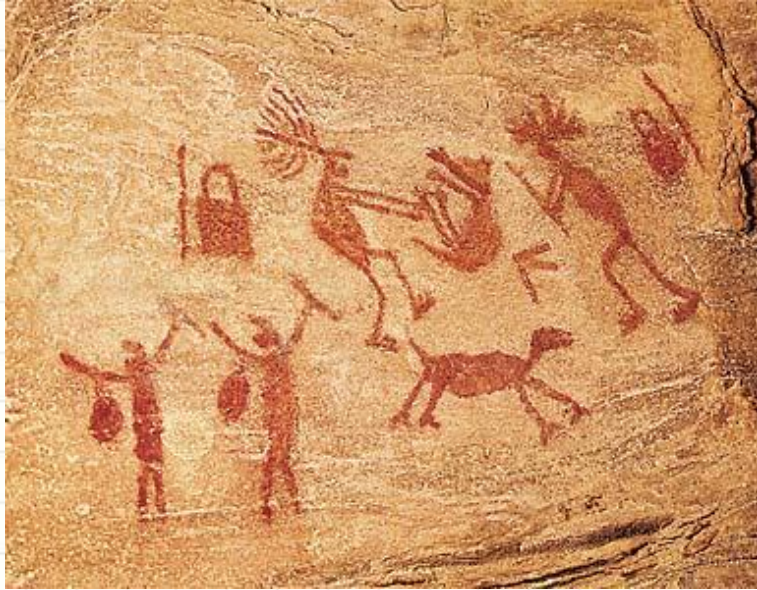


Estrutura da Apresentação

1. Introdução
2. Tema e justificativa
3. Objectivos
4. Método
5. Resultados
6. Considerações Finais

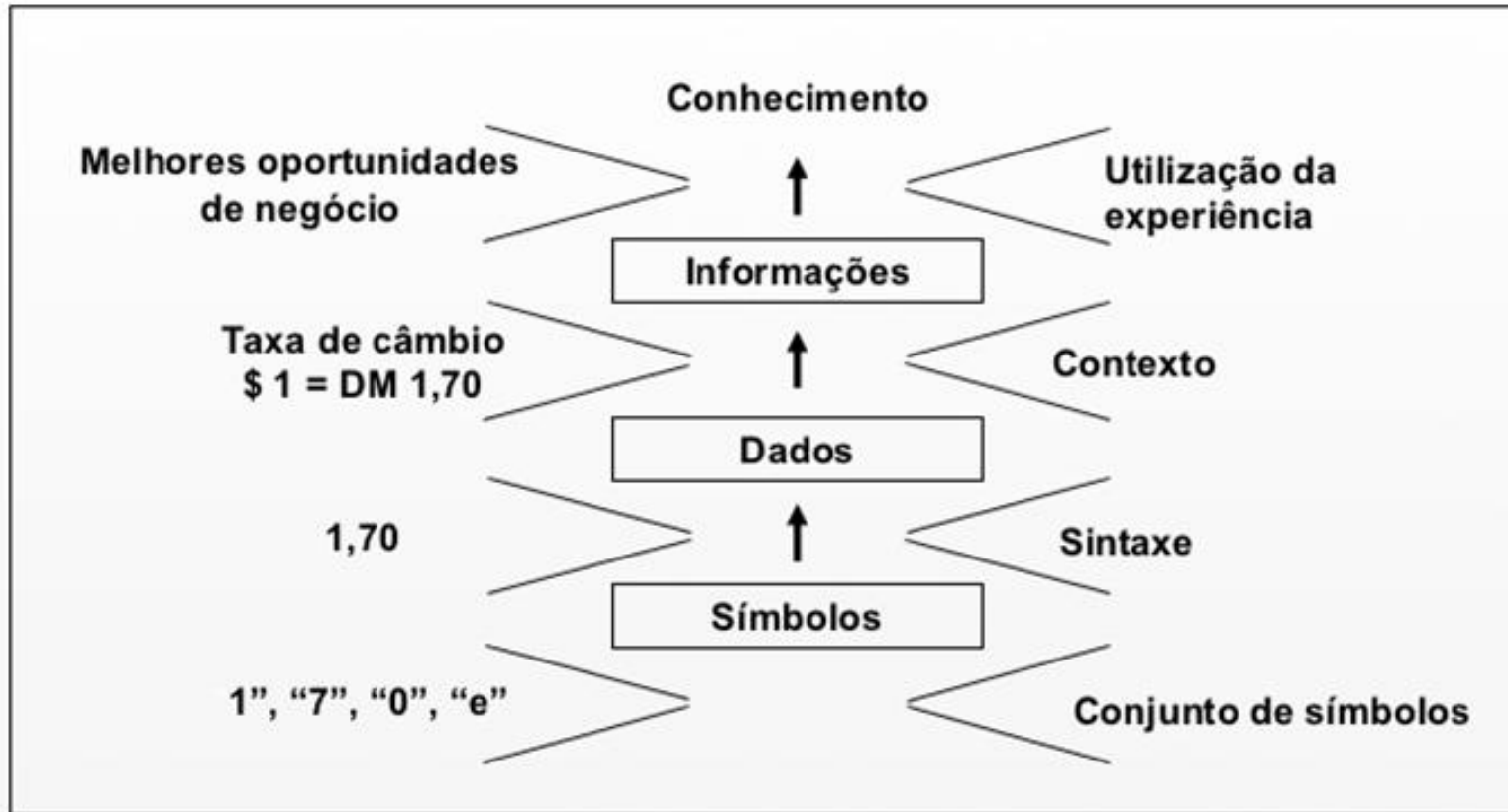


Introdução

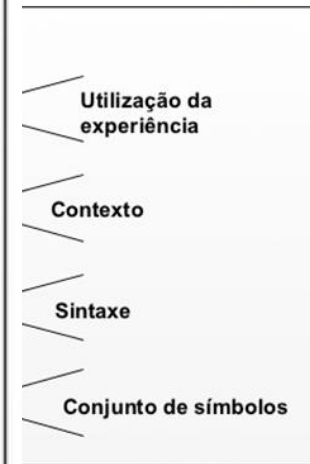


Introdução

Figura 1 - Modelo de Enriquecimento (Dados, Informação e Conhecimento).



nação e Conhecimento).



cmar (1996)

Fonte: Adaptado de Rehäuser e Krcmar (1996)



Introdução



Crawford (1994), *“as organizações atuais vivem na era da Sociedade do Conhecimento, que substitui a Sociedade Industrial, e cujas principais características consideradas como forças econômicas, são o talento, a inteligência e o conhecimento”*



Introdução

Sociedade da Informação

X

Sociedade do Conhecimento



A Pesquisa

Fábio dos Santos



Etapas da Pesquisa

Etapa 1 - Pesquisa Bibliográfica

Etapa 2 – Questionamentos iniciais e planejamento

Etapa 3 – Investigação exploratória e observação literatura

Etapa 4 – Questionário piloto e planejamento recolha dados

Etapa 5 – Aplicação recolha e exploração bibliográfica

Etapa 6 – Análise e discussão dados



O estudo

Tema:

Gestão do Conhecimento (GC);
Fatores Críticos de Sucesso (FCS) para GC.



O estudo

Justificativa:

Muitas pesquisas: Gestão do Conhecimento em...

- Empresas e do mercado, como sendo este um dos grandes desafios empresariais do mundo atual;
- Ligados à estratégia;
- Negócios;
- Produtividade;
- Aprendizagem organizacional;
- Processos;
- Nichos de mercado;
- Necessidades para implementação.



O estudo

Justificativa:

Pode haver mais pesquisas: Gestão do Conhecimento em...

- A compreensão sobre FCS para GC;
- O aprendizado do aluno sobre FCS para GC;
- A importância dos FCS para o desenvolvimento de efetiva GC.



O estudo

Objectivos:

Compreender melhor a relação entre o aprendizado dos alunos dos últimos anos do curso de Administração de Empresas de Instituições de Ensino Brasileiras referente ao assunto GC e como este aprendizado está alinhado com os FCS para as empresas.

- ➔ Identificar através da literatura os principais factores críticos de sucesso da gestão do conhecimento;
- ➔ Conhecer a partir da percepção de gestores e alunos brasileiros, novos factores críticos de sucesso para gestão do conhecimento;
- ➔ Avaliar a percepção dos gestores brasileiros e alunos concluintes do curso de Administração de Empresas de Instituições de Ensino Brasileiras, diante dos factores críticos de sucesso identificados e seleccionados acerca do assunto Gestão do Conhecimento.



O estudo

Objectivos:

Constructo	Hipótese
Conceito	H1 – O melhor significado para Gestão do Conhecimento nas empresas é percebido de forma diferente por alunos e gestores
FCS	H2 – Alunos e Gestores percebem que a cultura de aprendizado e troca é importante para a Gestão do Conhecimento
FCS	H3 – Os Alunos e Gestores percebem como importante um método de premiação ou recompensa para o compartilhamento de conhecimento
FCS	H4 – Os Alunos e Gestores percebem como importante a necessidade do uso de TIC para Gestão do Conhecimento
FCS	H5 – Alunos e Gestores percebem como importante os treinamentos para desenvolvimento da cultura para Gestão do Conhecimento
FCS	H6 – Alunos e Gestores percebem como importante a possibilidade do uso das Redes Sociais para o desenvolvimento da Gestão do Conhecimento
Conceito	H7 – Alunos tem saído da faculdade ou universidade com o conhecimentos aceitáveis sobre Gestão do Conhecimento, para que ocupando cargos de gestão, possam ter um bom desempenho e colaborar com empresas do mercado



A pesquisa

Método:

Pesquisa bibliográfica de objetivo exploratório;
Abordagem mista (qualitativa e quantitativa);

Recolha de dados:

- *Survey*
- Disponibilizado electronicamente para os gestores;
- Disponibilizado electronicamente para os alunos;

Análise:

- Interpretação estatística descritiva;
 - Considerando intervalo de confiança (teste binomial extra);
- Análise Léxica com dados.



A pesquisa

Método: Amostras



Respondentes:

Alunos (2) (4) (5)
Gestores (1) (2) (4) (5)

- ⇒ Meta Alunos: 100 (alcançados 103)
- ⇒ Meta Gestores: 100 (alcançados 100)
- ✓ A taxa de retorno em relação aos convites chegou a 40,82%

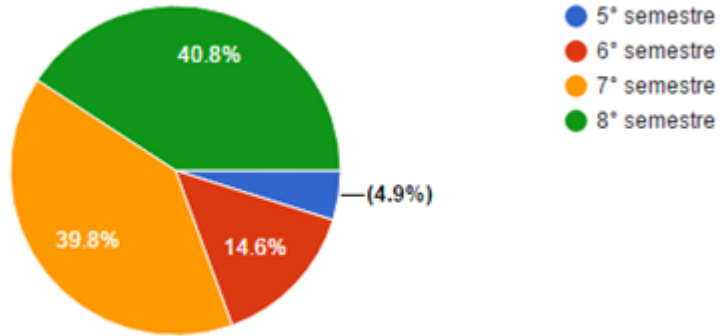
Fonte: Elaborado pelo autor



A pesquisa

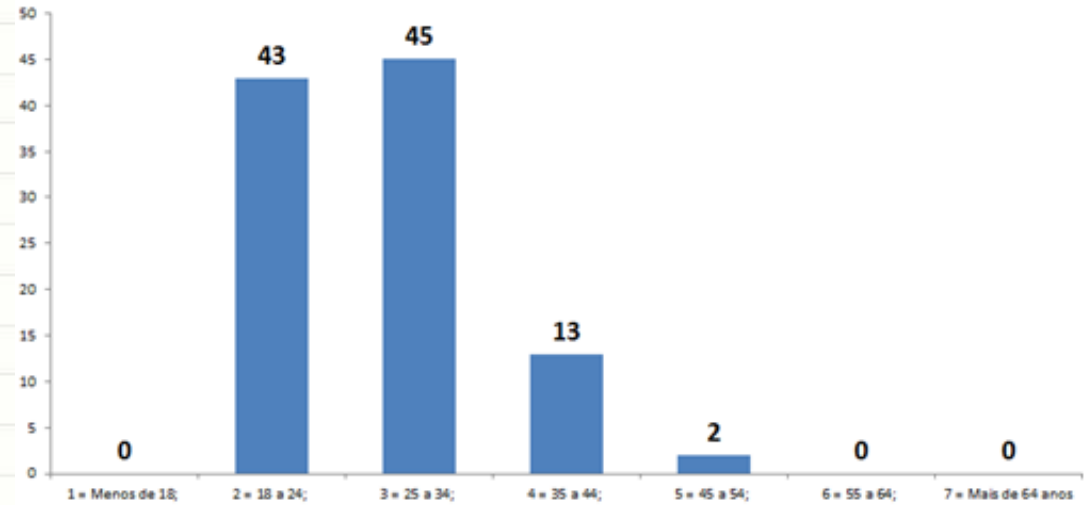
Método: Amostras: Alunos

Gráfico 8 – Respondentes por semestre.



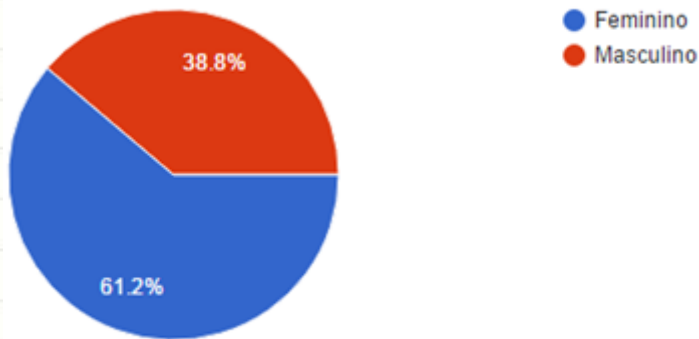
Fonte: Dados da pesquisa

Gráfico 10 – Idade dos respondentes (Alunos).



Fonte: Dados da pesquisa

Gráfico 11 – Gênero dos respondentes (Alunos).



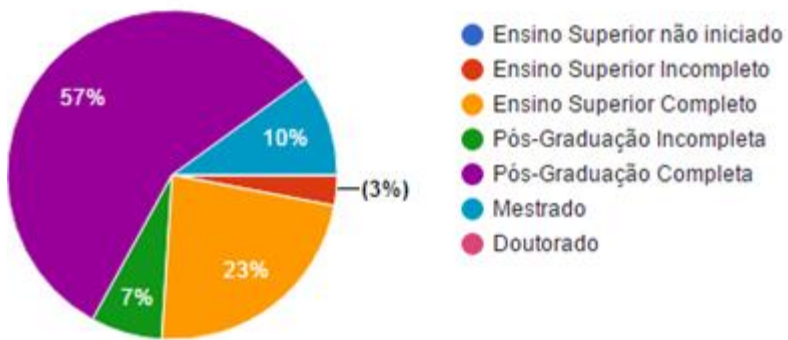
Fonte: Dados da pesquisa



A pesquisa

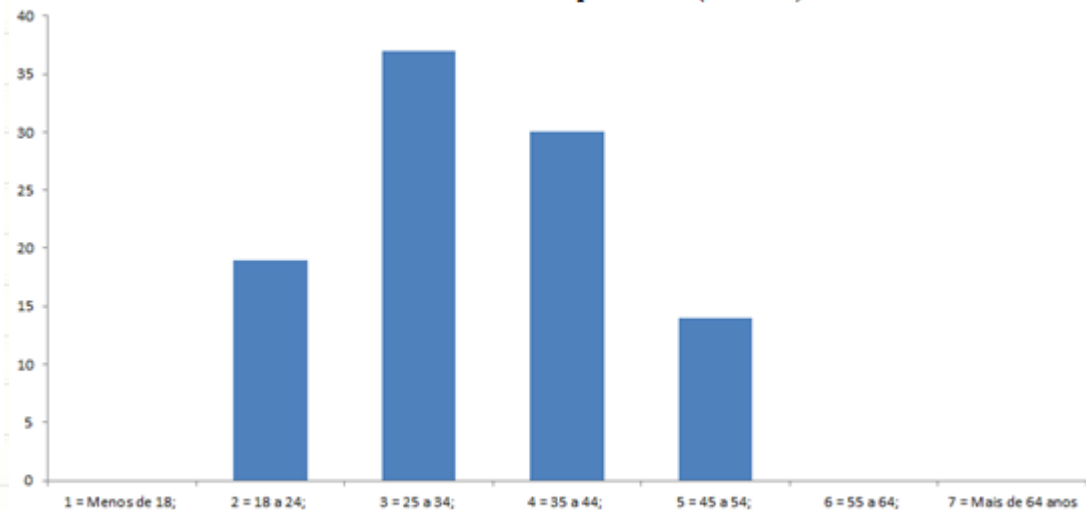
Método: Amostras: Gestores

Gráfico 35 – Qual sua escolaridade?



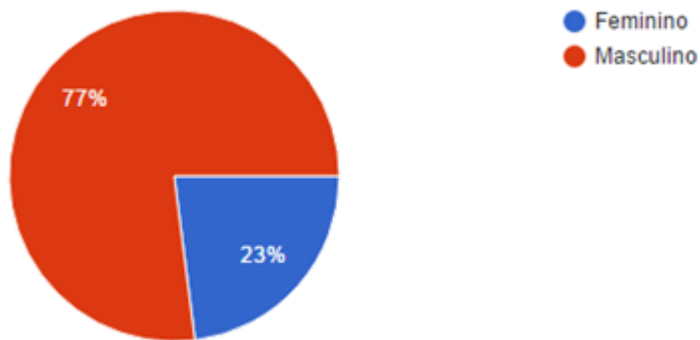
Fonte: Dados da pesquisa

Gráfico 33– Idade dos respondentes (Gestores)



Fonte: Dados da pesquisa

Gráfico 34 – Gênero dos respondentes (Gestores)

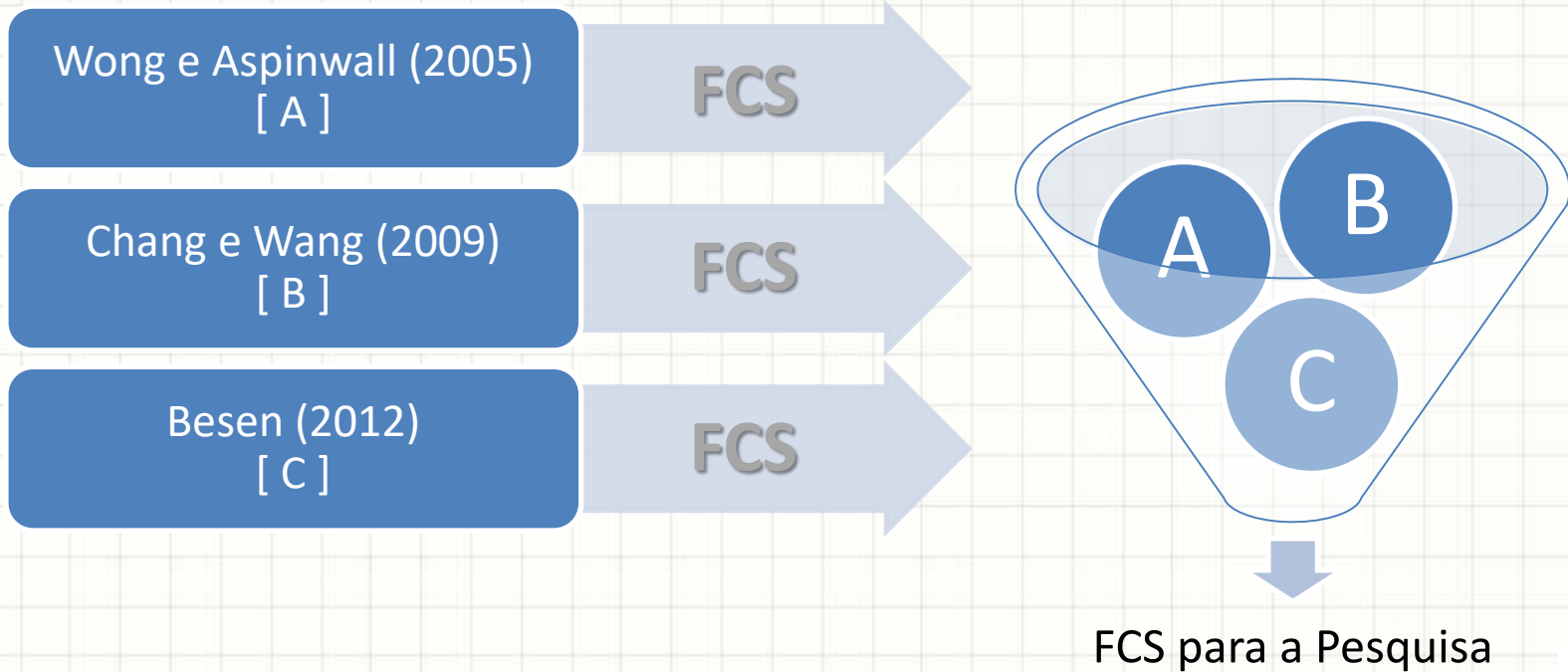


Fonte: Dados da pesquisa



A pesquisa

Factores Críticos de Sucesso:



8



A pesquisa

Fatores Críticos de Sucesso (FCS)
na implementação de estratégias de GC

1. Liderança, apoio e comprometimento do CEO e da alta administração
2. Gestão do Conhecimento (GC) com base na medição de desempenho
3. Tecnologia, infraestrutura de sistemas de informação, TI, sistema de gestão de infra-estrutura de Gestão de Conhecimento
4. Fatores motivacionais, compartilhamento de conhecimento, envolvimento dos trabalhadores, incentivos e recompensas
5. Cultura, cultura amigável de conhecimento (K)
6. Políticas, processos, atividades e procedimentos, reengenharia de processos, processo de negócio e proposição de valor
7. Programas de Treinamento, treinamento de empregados
8. Estratégia, estratégia e objetivo, estratégia do conhecimento, GC como uma iniciativa estratégica

Besen (2012)

“Pontos convergentes em torno de uma série de FCS de autores variados”



Resultados

Fábio dos Santos



Resultados

FCS Alunos x FCS

FCS	Encontrado em:
Querer aprender	Nonaka e Ikujiro (1997)
Comunicação	Chang e Wang (2009) [Cultura Organizacional]
Trabalho em Equipe	Chang e Wang (2009) [Fatores estratégicos]
Registro	Não encontrado
Investigação (Dados/Informação)	Não encontrado



Resultados

FCS Gestores x FCS

FCS	Encontrado em:
Valorização da área de RH	Nonaka e Ikujiro (1997) / Wong and Aspinwall (2004)
Registro de Informações	Não encontrado
Investigação (Dados/Informação)	Não encontrado
Porte da Empresa	Não encontrado
Construção Processo Decisório	Não encontrado
Burocracia	Não encontrado
Recursos Financeiros	Não encontrado
Intra-empendedorismo	Não encontrado
Investimento em Pesquisa/Inovação	Wong, K.(2005), Holsapple and Joshi(2000), Davenport and Volpel(2001), Wong and Aspinwall(2005)
Trabalho em Equipe (participação)	Chang e Wang (2009) [Fatores estratégicos]
Comunicação Adequada	Chang e Wang (2009) [Cultura Organizacional]



Resultados

Constructo

Hipótese

Conceito

H1 – O melhor significado para Gestão do Conhecimento nas empresas é percebido de forma diferente por alunos e gestores

H1

Tabela 10 – Resultado Hipótese 1

Gráfico	Discordo Totalmente	Discordo	Não Discordo Nem Concordo	Concordo	Concordo Totalmente	Σ
A12	0,0	4,9	23,3	53,4	18,4	100
G38	1,0	15,0	43,0	33,0	8,0	100
G39	5,0	21,0	32,0	35,0	7,0	100

Fonte: Dados da pesquisa

NULA

A12

53,4% - saber definir o conceito
(Limite inferior 42,4% – Limite superior 62,4%)

G38

43% - organização praticar GC
(Limite inferior 33,1% – Limite superior 53,3%)

G39

35% - formas de apoio à GC
(Limite inferior 27,5% – 32% NDNC)

A13

82,5% - definição mais completa
(Limite inferior 73,8% – Limite superior 89,3%)

G37

91% - definição mais completa
(Limite inferior 83,6% – Limite superior 95,8%)



Resultados

Constructo

Hipótese

Conceito

H1 – O melhor significado para Gestão do Conhecimento nas empresas é percebido de forma diferente por alunos e gestores

H1

Tabela 10 – Resultado Hipótese 1

Gráfico	Discordo Totalmente	Discordo	Não Discordo Nem Concordo	Concordo	Concordo Totalmente	Σ
A12	0,0	4,9	23,3	53,4	18,4	100
G38	1,0	15,0	43,0	33,0	8,0	100
G39	5,0	21,0	32,0	35,0	7,0	100

Fonte: Dados da pesquisa

NULA

H2 NULA

H3 REJEITADA

H4 REJEITADA

H5 REJEITADA

H6 REJEITADA

H7 REJEITADA



Considerações finais

- ✓ Tema intangível e existente dentro de toda a empresa a partir do capital humano: vivo e dinâmico;
 - Exemplo disto é a exploração das redes sociais diante do tema;
- ✓ A possibilidade de outros estudos, pesquisas, artigos, livros – maior parte, da década anterior;
- ✓ A academia no Brasil está conseguindo transmitir com clareza, o que é e para que serve GC? Ou há um aprendizado deficitário diante do tema, devido a influenciadores os quais ainda não percebidos? Que aspectos podem ser estes?
- ✓ FCS: todos são críticos;
- ✓ Alunos e Gestores sem acesso online compreendem Gestão do Conhecimento? Poderíamos arriscar a considerar um adjetivo à eles: os neutros. Até que ponto os neutros podem contribuir com informações, não compartilhadas ou existentes?

