

Anexo V – Gráficos de Resultados

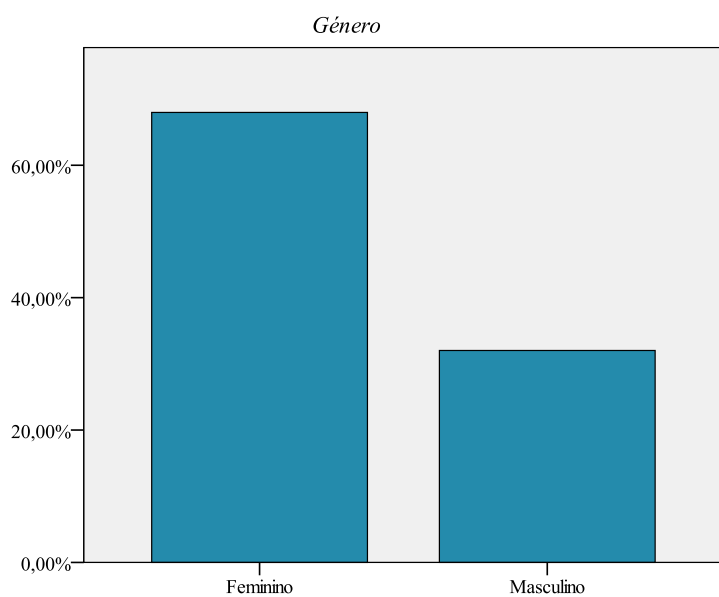


Gráfico 1: Género da amostra em estudo

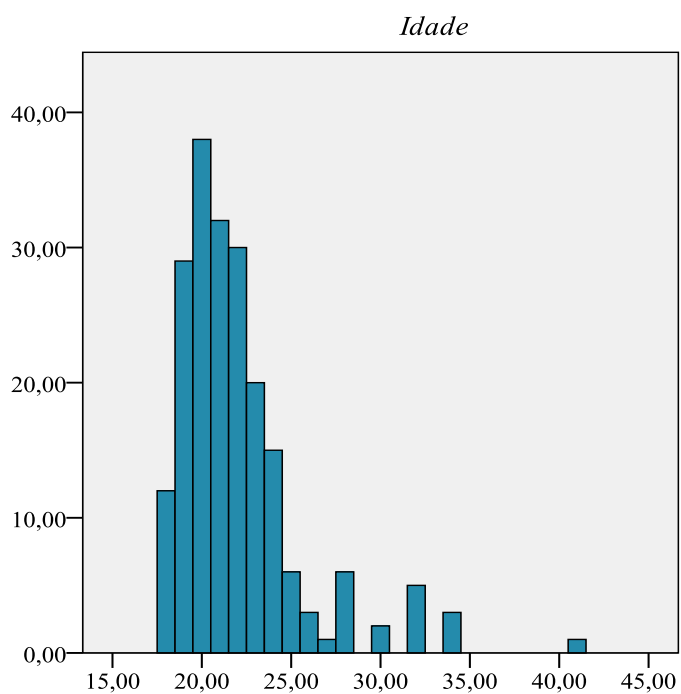


Gráfico 2: Idade da amostra em estudo

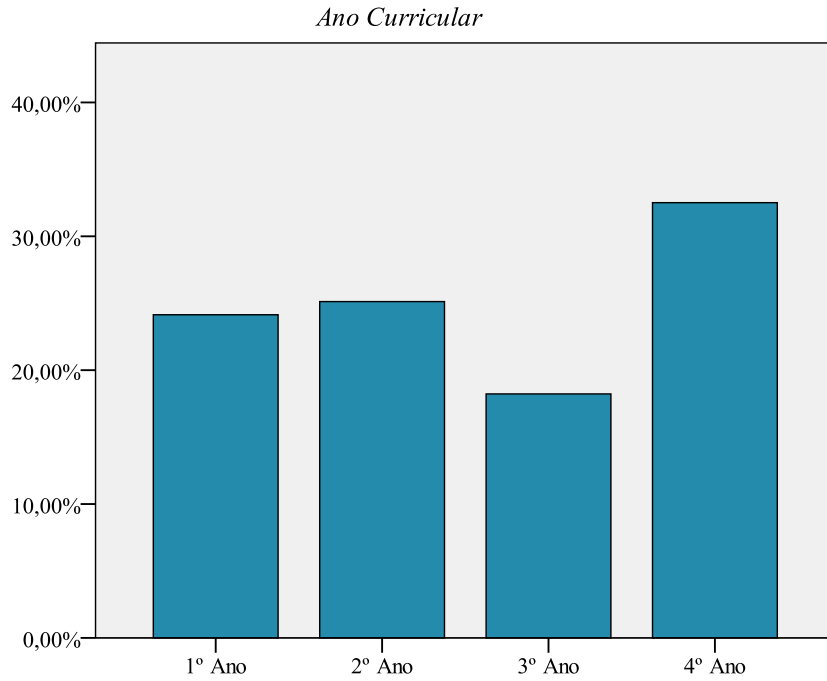


Gráfico 3: Ano curricular que a amostra frequenta

8. *Considera que o avanço científico e tecnológico podem ser conciliados com o atendimento humanístico ao utente?*

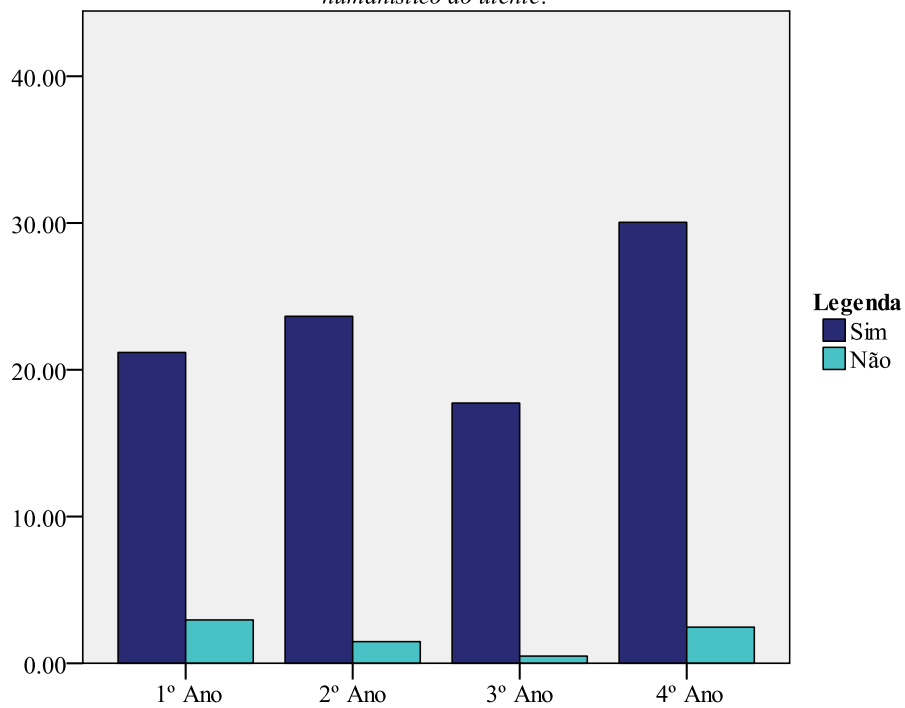


Gráfico 4: Resultados da questão 8 do grupo II

9. Sendo o utente o centro das acções do fisioterapeuta, e a comunicação um meio para a confiança, considera a inter-relação entre ambos um instrumento fundamental para a humanização?

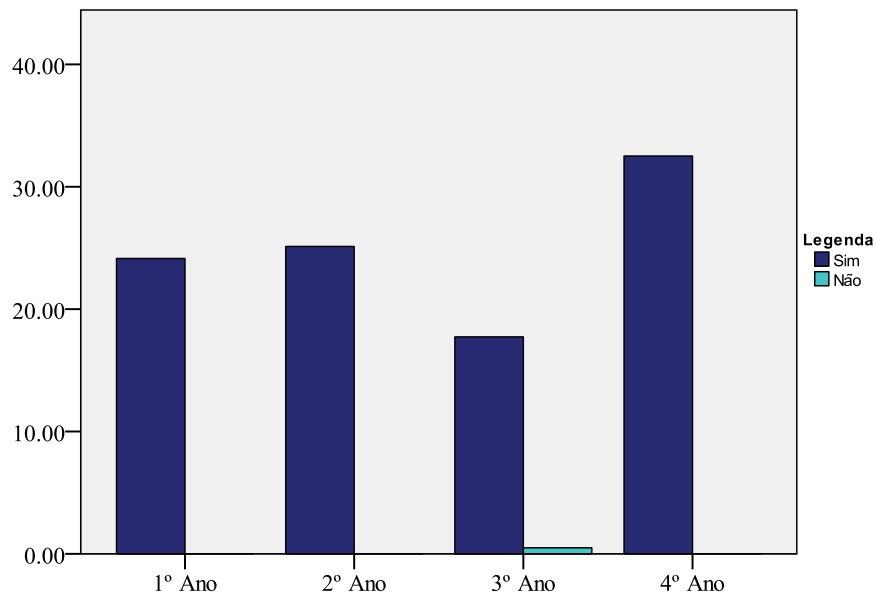


Gráfico 5: Resultados da questão 9 do grupo II

11. Considera que teve formação académica suficiente para perceber a importância da humanização e o modo como a tornar efectiva na sua prática profissional?

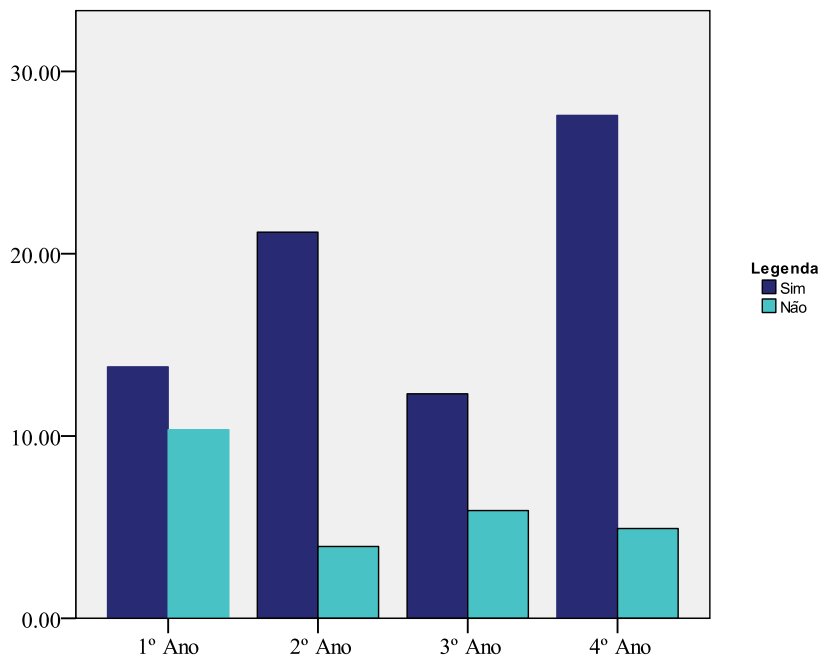


Gráfico 6: Resultados da questão 11 do grupo II

12. Considera-se preparado para exercer a sua actividade profissional de uma forma humanizada tendo consciência do que a humanização engloba?

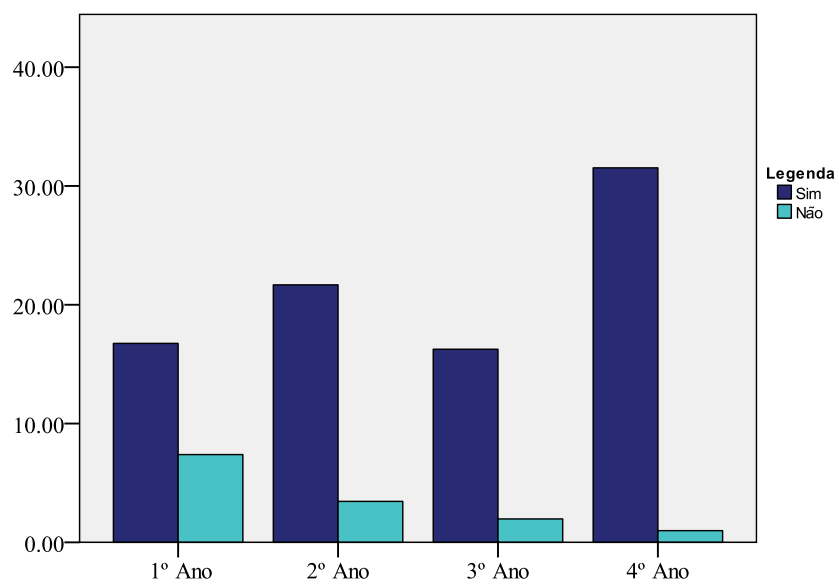


Gráfico 7: Resultados da questão 12 do grupo II