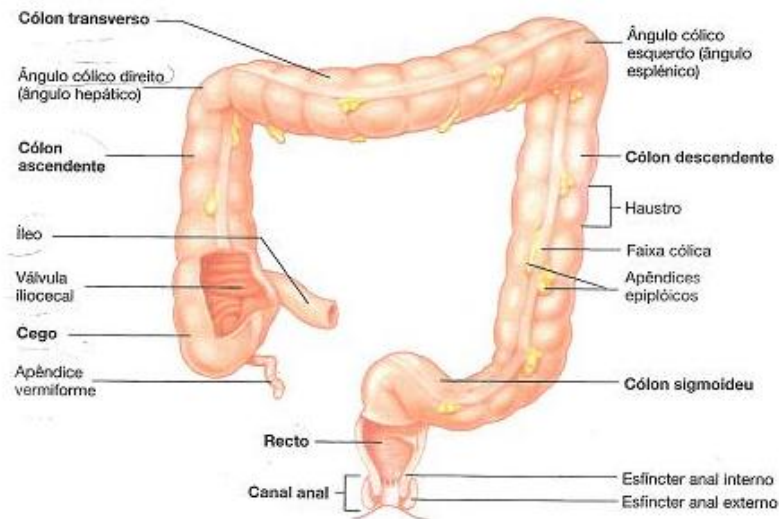
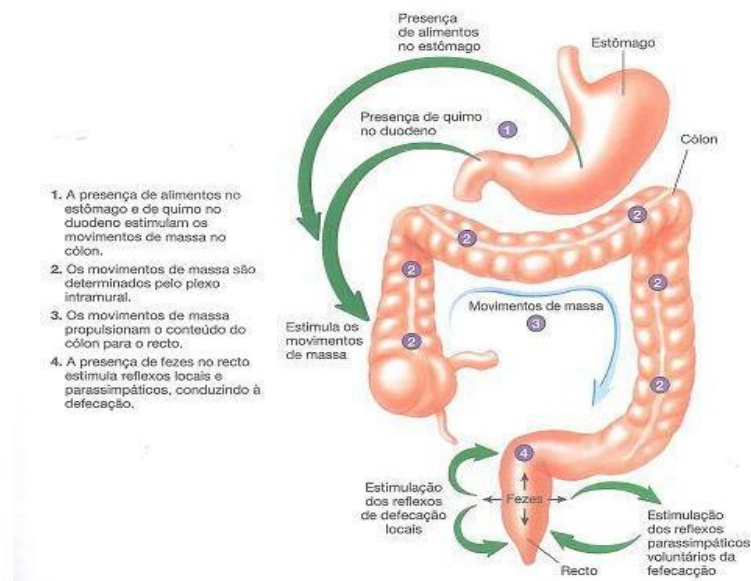


Figura 1 – O Intestino Grosso



Fonte: Seeley, R. R., Stephens, T. D., e Tate, P. (2003). *Anatomia & Fisiologia*. Loures, Lusociência, p. 906.

Figura 2 – Reflexos no Cólon e no Recto



Fonte: Seeley, R. R., Stephens, T. D., e Tate, P. (2003). *Anatomia & Fisiologia*. Loures, Lusociência, p. 909.

Figura 3 – Colostomia - aspecto habitual



Fonte: Marques, G. (1999). Pré-operatório: Informação e preparação psicologia e física do ostomizado, *Liga de Ostomizados de Portugal*, Outubro, p.41.